



**Bobcat®**

**TR50210**

Télescopiques



## Performances

Hauteur de levage sur stabilisateurs	20500 mm
Hauteur de levage sur pneus	20300 mm
Capacité nominale	5000 kg
Capacité à hauteur max. sur stabilisateurs	2500 kg
Capacité à hauteur max. sur pneus	1200 kg
Capacité à portée max. sur stabilisateurs	400 kg
Capacité à portée max. sur pneus	400 kg
Portée max. sur stabilisateurs	18100 mm
Portée max. sur pneus	12700 mm

## Poids

Poids (à vide)	17200 kg
----------------	----------

## Traction

Pneus standard	18-R22,5"
Petite vitesse (marche avant / marche arrière)	10 km/h
Grande vitesse (marche avant / marche arrière)	40 km/h

## Entraînement

Transmission	Hydrostatique à régulation hydraulique
Entraînement principal	Boîte deux vitesses

## Moteur

Marque / Modèle	PERKINS / 1104D-ETA
Carburant / Refroidissement	Diesel / Liquide
Puissance nominale (DIN 6271) à 2200 tr/min	106 kW (144 CV)
Couple max. à 1400 tr/min	556 Nm
Nombre de cylindres	4
Cylindrée	4,4 L

## Système hydraulique

Type de pompe	Pompe à engrenage double
Pression de service	230 bars

## Temps de cycles

Levage — sans charge	18,0 s
Abaissement — sans charge	13,0 s
Rentrée du télescope à portée max. — sans charge	21,0 s
Rentrée du télescope à hauteur max. — sans charge	16,0 s
Sortie du télescope à portée max. — sans charge	28,0 s
Sortie du télescope à hauteur max. — sans charge	27,0 s

## Freins

Frein moteur	Hydrostatique
Frein de stationnement	Frein négatif à commande électrohydraulique sur l'essieu arrière

## Contenances

Essieux et réducteurs avant / arrière	10 / 10 L
Huile moteur	9 L
Réservoir de carburant	180 L
Réservoir hydraulique	270 L

## Équipement de série

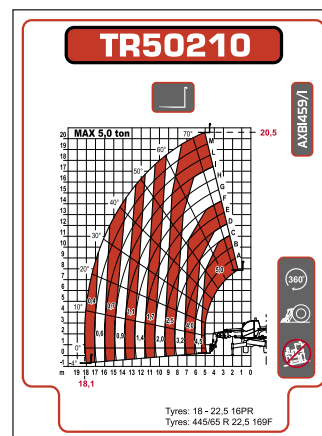
Préconfiguration pour l'utilisation d'une nacelle	Cabine de l'opérateur ROPS / FOPS
Transmission hydrostatique	Essuie-glaces / lave-glaces avant et arrière
Débit hydraulique bidirectionnel en tête de flèche	Siège suspendu
Alarme de recul	Éclairage routier
Dispositif d'arrêt de flèche	
Bouchon de remplissage de carburant verrouillable	
Gyrophare	
Chauffage, désembuage et ventilation	
Tablier avec verrouillage manuel des accessoires	

## Options

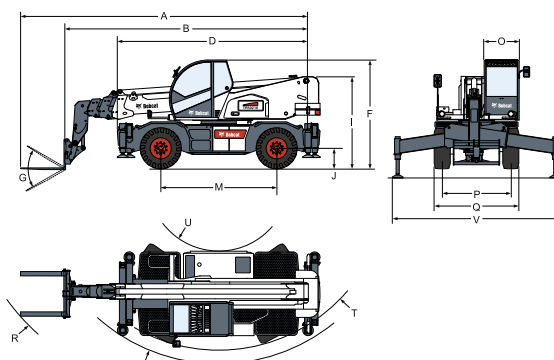
Peinture spéciale	Connecteur électrique en tête de flèche
Siège à suspension pneumatique (obligatoire avec le manipulateur secondaire)	Pare-soleil
Tablier avec verrouillage hydraulique des accessoires	Témoin d'alignement des roues
Manipulateur secondaire	Kit de démarrage par temps froid
Certification TÜV	Démarrage par temps froid (réchauffeur de bloc moteur)
Radiocommande	Chauffage autonome Webasto (kit de démarrage par temps froid obligatoire)
Circuit auxiliaire secondaire complet avec conduites et faisceau électrique	Tachymètre et compteur kilométrique à affichage digital
Feu de travail sur la cabine	

## Abaques de charge

Sur stabilisateurs, avec fourches, tourelle orientée à 90°



## Dimensions



(A)	8360 mm	(G)	134°	(M)	3250 mm
(B)	7150 mm	(I)	2580 mm	(O)	980 mm
(D)	5680 mm	(J)	320 mm	(P)	1920 mm
(F)	3030 mm			(Q)	2380 mm
				(R)	6720 mm
				(S)	5130 mm
				(T)	4750 mm
				(U)	1980 mm

Les caractéristiques peuvent être modifiées sans avis préalable - Les machines Bobcat représentées ne sont pas toujours des modèles standard.



www.bobcat.eu