



Bobcat®

TR45190

Teleskopen



Leistungsdaten

Hubhöhe - auf Stabilisatoren	18700 mm
Hubhöhe - auf Reifen	18400 mm
Max. Hubkraft (Nennleistung)	4500 kg
Hubkraft (bei max. Höhe - auf Stabilisatoren)	3000 kg
Hubkraft (bei max. Höhe - auf Reifen)	1200 kg
Hubkraft (bei max. Reichweite - auf Stabilisatoren)	500 kg
Hubkraft (bei max. Reichweite - auf Reifen)	400 kg
Max. Reichweite - auf Stabilisatoren	16400 mm
Max. Reichweite - auf Reifen	12200 mm

Gewichte

Gewicht (unbeladen)	16400 kg
---------------------	----------

Traktion

Standardreifen	18-R22.5"
Langsame Fahrt (vorwärts/rückwärts)	10 km/h
Schnelle Fahrt (vorwärts/rückwärts)	40 km/h

Fahrertrieb

Antrieb	Hydrostatisch mit hydraulischer Regelung
Hauptantrieb	Zwei-Stufen-Getriebe

Motor

Fabrikat / Modell	PERKINS / 1104D-ETA
Kraftstoff / Kühlung	Diesel / Wasser
Nennleistung (DIN 6271) bei 2200 U/min	106 kW (144 PS)
Maximales Drehmoment bei 1400 U/min	556 Nm
Anzahl Zylinder	4
Hubraum	4,4 L

Hydrauliksystem

Pumpentyp	Doppel-Zahnradpumpe
Betriebsdruck	230 bar

Taktzeiten

Anheben - ohne Last	18,0 s
Absenken - ohne Last	13,0 s
Teleskop einfahren bei max. Reichweite - ohne Last	21,0 s
Teleskop einfahren bei max. Höhe - ohne Last	16,0 s
Teleskop ausfahren bis max. Reichweite - ohne Last	28,0 s
Teleskop ausfahren bis max. Höhe - ohne Last	27,0 s

Bremsen

Motorbremse	Hydrostatisch
Feststellbremse	Negativbremse mit elektro-hydraulischer Aktivierung an der Hinterachse

Füllmengen

Achsen und Untersetzungsgetriebe vorne/hinten	10/10 L
Motoröl	9 L
Kraftstofftank	180 L
Hydrauliköltank	270 L

Standardmerkmale

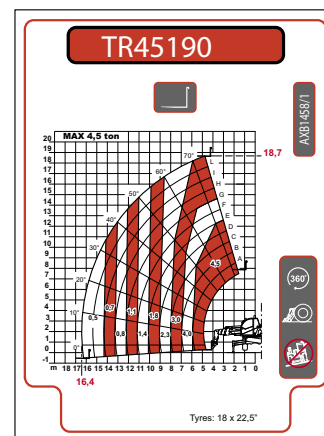
Vorinstallation für Arbeitsbühnen	Scheibenwaschanlage/-wischer vorne und hinten
Hydrostatische Antrieb	Federsitz
Zwei-Wege-Zusatzhydraulik am Auslegerende	Fahrscheinwerfer
Rückfahrakam	
Auslegersperre	
Abschließbarer Tankdeckel	
Heizung, Anti-Beschlag und Lüftung	
Mechanischer Anbaurahmen	
Fahrerkabine mit ROPS/FOPS	

Optionen

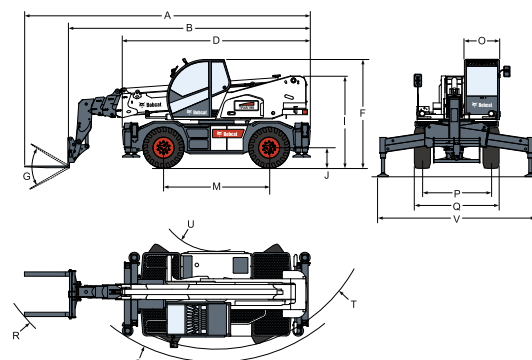
Sonderlackierung	Elektrischer Kontakt am Auslegerkopf
Luftfederter Fahrersitz (vorgeschrieben bei Ausstattung mit zweitem Joystick)	Sonnenblende
Hydraulischer Anbaurahmen	Radausrichtungsanzeige
Zweiter Joystick	Kaltwittersatz
TÜV-Zertifizierung	Kaltstart (Wassererwärmer für den Motor)
Fernsteuerung	Webasto Standheizung (Kaltwittersatz ist vorgeschrieben)
Sekundäre Zusatzhydraulik mit elektrischer Leitung	Digitales Tachometer und digitaler Kilometerzähler
Arbeitscheinwerfer auf dem Kabinendach	Palettengabeln mit Querverriegelung
Klimaanlage	Diebstahlsicherung

Lastdiagramme

Auf Stabilisatoren, mit Gabeln, 90°



Abmessungen



(A)	7910 mm	(G)	134°	(M)	2950 mm
(B)	6760 mm	(I)	2580 mm	(O)	980 mm
(D)	5250 mm	(J)	320 mm	(P)	1920 mm
(F)	3020 mm			(Q)	2380 mm
				(R)	6410 mm
				(S)	4790 mm
				(T)	4430 mm
				(U)	1700 mm

Änderungen der technischen Daten und Konstruktionsänderungen vorbehalten - Bilder von Bobcat-Maschinen zeigen nicht unbedingt die Standardausrüstung.



www.bobcat.eu