



Bobcat®

TR35160

Teleskopen



Leistungsdaten

Hubhöhe – auf Stabilisatoren	15700 mm
Hubhöhe – auf Reifen	15500 mm
Max. Hubkraft (Nennleistung)	3500 kg
Hubkraft (bei max. Höhe – auf Stabilisatoren)	2000 kg
Hubkraft (bei max. Höhe – auf Reifen)	1700 kg
Hubkraft (bei max. Reichweite – auf Stabilisatoren)	300 kg
Hubkraft (bei max. Reichweite – auf Reifen)	300 kg
Max. Reichweite – auf Stabilisatoren	13350 mm
Max. Reichweite – auf Reifen	13350 mm

Gewichte

Gewicht (unbeladen)	13100 kg
---------------------	----------

Traktion

Standardreifen	18-R22.5"
Optionale Reifen	keine
Langsame Fahrt (vorwärts/rückwärts)	9 km/h
Schnelle Fahrt (vorwärts/rückwärts)	24 km/h

Fahrantrieb

Antrieb	Hydrostatisch mit elektronischer Regelung
Hauptantrieb	Zwei-Stufen-Hydrostatikmotor

Motor

Fabrikat / Modell	IVECO / NEF F4GE054A-TC
Kraftstoff / Kühlung	Diesel / Wasser
Nennleistung (DIN 6271) bei 2200 U/min	74 kW (102 PS)
Maximales Drehmoment bei 1400 U/min	410 Nm
Anzahl Zylinder	4
Venträngung	4,485 L

Hydrauliksystem

Pumpentyp	Einzelne Zahnradpumpe
Betriebsdruck	230 bar

Taktzeiten

Anheben – ohne Last	23,0 s
Absenken – ohne Last	19,0 s
Teleskop einfahren bei max. Reichweite – ohne Last	25,0 s
Teleskop einfahren bei max. Höhe – ohne Last	21,0 s
Teleskop ausfahren bis max. Reichweite – ohne Last	31,0 s
Teleskop ausfahren bis max. Höhe – ohne Last	29,0 s

Bremsen

Motorbremse	Hydrostatisch
Feststellbremse	Negativbremse mit elektro-hydraulischer Aktivierung an der Hinterachse

Füllmengen

Achsen und Untersetzungsgetriebe vome/hinten	10/10 L
Motoröl	9 L
Kraftstofftank	126 L
Hydrauliköltank	270 L

Standardmerkmale

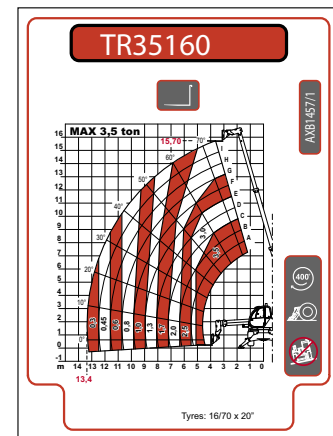
Vorinstallation für Arbeitsbühnen	Scheibenwaschanlage/-wischer vome und hinten
Hydrostatikantrieb	Federsitz
Zwei-Wege-Zusatzhydraulik am Auslegerende	Fahrscheinwerfer
Rückfahrakam	
Auslegersperre	
Abschließbarer Tankdeckel	
Heizung, Anti-Beschlag und Lüftung	
Mechanischer Anbauahmen	
Fahrerkabine mit ROPS/FOPS	

Optionen

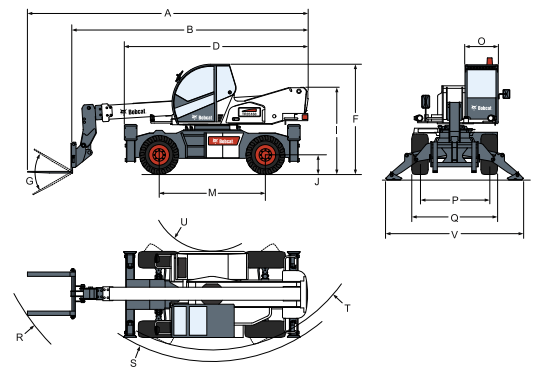
Sonderlackierung	Kaltwetzersatz
Luftfederter Fahrersitz (vorgeschrieben bei Ausstattung mit zweitem Joystick)	Kaltstart (Wassererwärmer für den Motor)
Hydraulischer Anbauahmen	Webasto Standheizung (Kaltwetzersatz ist vorgeschrieben)
Zweiter Joystick	Palettengabeln mit Querverriegelung
Fernsteuerung	Diebstahlsicherung
Sekundäre Zusatzhydraulik mit elektrischer Leitung	Katalysatorsatz
Arbeitscheinwerfer auf dem Kabinendach	Vorinstallation für Zentriervorrichtung und positiv/negativ Kranausleger
Klimaanlage	

Lastdiagramme

Auf Stabilisatoren, mit Gabeln, 90°



Abmessungen



(A)	7840 mm	(G)	134°	(M)	2950 mm
(B)	6350 mm	(I)	2430 mm	(O)	980 mm
(D)	4880 mm	(J)	340 mm	(P)	1920 mm
(F)	3000 mm			(Q)	2380 mm
				(R)	6230 mm
				(S)	4750 mm
				(T)	4430 mm
				(U)	1700 mm



www.bobcat.eu