



Bobcat®

T40170

Teleskopen



Leistungsdaten

Hubhöhe – auf Stabilisatoren	17430 mm
Hubhöhe – auf Reifen	17180 mm
Fahrbare Nutzlast	4000 kg
Nutzlast (bei max. Höhe – auf Stabilisatoren)	2500 kg
Nutzlast (bei max. Reichweite – auf Stabilisatoren)	560 kg
Nutzlast (bei max. Höhe – auf Reifen)	1250 kg
Nutzlast (bei max. Reichweite – auf Reifen)	0 kg
Max. Reichweite – auf Stabilisatoren	13670 mm
Max. Reichweite – auf Reifen	13730 mm
Reißkraft	5000 daN

Gewichte

Gewicht (unbeladen)	10970 kg
---------------------	----------

Traktion

Standardreifen	BF GOODRICH 400/80x24
Langsame Fahrt (vorwärts/rückwärts)	0–8 km/h
Schnelle Fahrt (vorwärts/rückwärts)	0–30 km/h
Fahrbetriebsarten	Direktantrieb / Progressiver Antrieb

Antrieb

Getriebe	Hydrostatisch mit elektronischer Regelung
Hauptantrieb	Zwei-Stufen Hydrostatikmotor

Motor

Fabrikat / Modell	PERKINS / 1104D-44TA Turbo
Kraftstoff / Kühlung	Diesel / Wasser
Nennleistung (DIN 6271) bei 2200 U/min	74,5 kW (100 PS)
Maximales Drehmoment bei 1400 U/min	410 Nm
Anzahl Zylinder	4
Hubraum	4,4 l

Hydrauliksystem

Pumpentyp	Zahnradpumpe mit LS-Ventil
Kombinierte Förderleistung	135 l/min
Betriebsdruck	250 bar

Taktzeiten

Anheben – ohne Last	12,6 s
Absenken – ohne Last	6,4 s
Teleskopeinfahrdauer bei max. Reichweite – ohne Last	19,4 s
Teleskopeinfahrdauer bei max. Höhe – ohne Last	16,6 s
Teleskopausfahrdauer bis max. Reichweite – ohne Last	28,9 s
Teleskopausfahrdauer bis max. Höhe – ohne Last	29,0 s

Bremsen

Motorbremse	Hydrostatisch
Feststell- und Notbremse	Negativbremse mit hydraulischer Steuerung

Füllmengen

Achsen und Untersetzungsgetriebe vorne/hinten	11,9 / 11,4 l
Motoröl	8,5 l
Kraftstofftank	140 l
Hydraulikölbehälter	77 l

Standardmerkmale

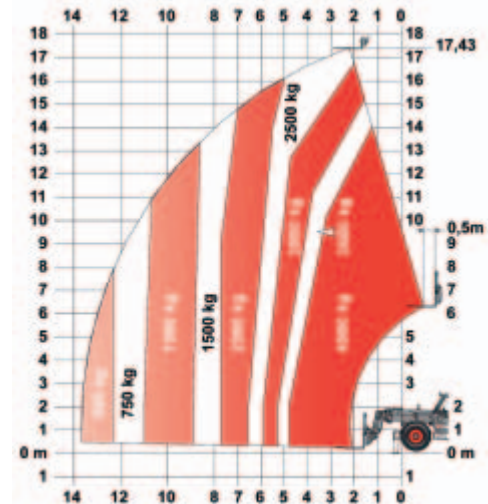
- Überlast-Abschaltung (Aggravating Movements Arrester, AMA)
- Hydrostatikantrieb
- Fahrerkabine mit ROPS/FOPS
- Heizung, Anti-Beschlag und Lüftung
- Scheibenwaschanlage/-wischer vorne und hinten
- Federsitz
- Zwei-Wege-Zusatzhydraulik am Auslegerende
- Schmaler Montagerahmen für Anbaugeräte
- Mechanische Verriegelung des Anbaugeräts

Sonderausstattung

- Rückfahralarm
- Vorinstallation für Arbeitsbühne
- Zweite Zusatzhydraulik am Ausleger
- Fahrerkabine mit Klimaanlage
- Gelbe Rundum-Kennleuchte
- Kühlgebläse-Umkehr für Reinigungszwecke
- Arbeitsscheinwerfer am Ausleger
- Hydraulische Verriegelung des Anbaugeräts
- Gabelkopf und Stromanschluss
- Dachscheibenwischer
- Schutzgitter für die Frontscheibe
- Funk-Fernsteuerung
- Umgehung der Getriebesperre
- Reifen vom Typ DUNLOP 400/80x24 153B T37 TL

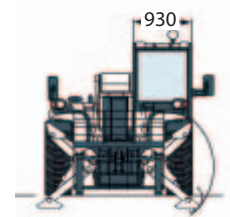
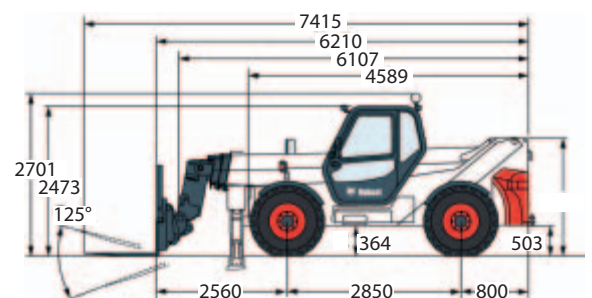
Lastdiagramm

Mit Gabeln und Reifen vom Typ BF GOODRICH 400/80x24 (Standard), DUNLOP 400/80x24 – auf Stabilisatoren



Abmessungen

Alle Abmessungen sind in mm.



www.bobcat.eu



Bobcat®

Änderungen der technischen Daten und Konstruktionsänderungen vorbehalten - Bilder von Bobcat-Maschinen zeigen nicht unbedingt die Standardausrüstung.