



**Bobcat**®

**T35100SL**

Teleskopon



## Leistungsdaten

Hubhöhe – auf Reifen	10000 mm
Hubhöhe – auf Stabilisatoren	10230 mm
Fahrbare Nutzlast	3500 kg
Nutzlast (bei max. Höhe auf Stabilisatoren)	3000 kg
Nutzlast (bei max. Höhe auf Reifen)	2000 kg
Nutzlast (bei max. Reichweite auf Stabilisatoren)	1000 kg
Nutzlast (bei max. Reichweite auf Reifen)	600 kg
Max. Reichweite auf Reifen	6400 mm
Max. Reichweite auf Stabilisatoren	6500 mm
Reißkraft	4600 daN

## Gewichte

Gewicht (unbeladen)	7890 kg
---------------------	---------

## Traktion

Standardreifen	400/70x20 150B
Langsame Fahrt (vorwärts/rückwärts)	0–7 km/h
Schnelle Fahrt (vorwärts/rückwärts)	0–30 km/h
Fahrbetriebsarten	Direktantrieb / Progressiver Antrieb

## Antrieb

Getriebe	Hydrostatisch mit elektronischer Regelung
Hauptantrieb	Zwei-Stufen Hydrostatikmotor

## Motor

Fabrikat / Modell	PERKINS / 1104D-44TA Turbo
Kraftstoff / Kühlung	Diesel / Wasser
Nennleistung (DIN 6271) bei 2200 U/min	74,5 kW (100 PS)
Maximales Drehmoment bei 1400 U/min	410 Nm
Anzahl Zylinder	4
Hubraum	4,4 l

## Hydrauliksystem

Pumpentyp	Zahnradpumpe mit LS-Ventil
Kombinierte Förderleistung	135 l/min
Betriebsdruck	265 bar

## Taktzeiten

Anheben - ohne Last	10,0 s
Absenken - ohne Last	5 s
Teleskopeinfahrdauer bei max. Reichweite - ohne Last	9,3 s
Teleskopeinfahrdauer bei max. Höhe - ohne Last	9,3 s
Teleskopausfahrdauer bis max. Reichweite - ohne Last	11,0 s
Teleskopausfahrdauer bis max. Höhe - ohne Last	11,2 s

## Bremsen

Motorbremse	Hydrostatisch
Feststell- und Notbremse	Negativbremse mit hydraulischer Steuerung

## Füllmengen

Achsen und Untersetzungsgetriebe vorne/hinten	9 / 8,1 l
Motoröl	8,5 l
Kraftstofftank	140 l
Hydraulikölbehälter	77 l

## Standardmerkmale

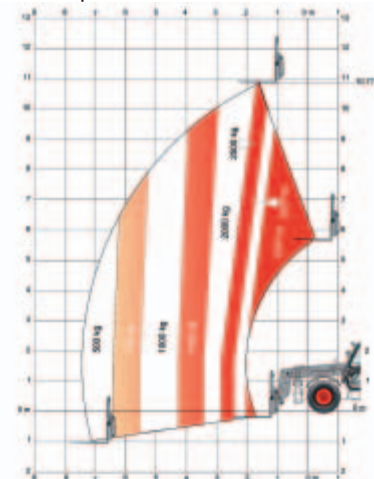
- Überlast-Abschaltung (Aggravating Movements Arrester, AMA)
- Hydrostatikantrieb
- Fahrerkabine mit ROPS/FOPS
- Heizung, Anti-Beschlag und Lüftung
- Scheibenwaschanlage/-wischer vorne und hinten
- Federsitz
- Zwei-Wege-Zusatzhydraulik am Auslegerende
- Schmalere Montagerahmen für Anbaugeräte
- Mechanische Verriegelung des Anbaugeräts

## Sonderausstattung

- Rückfahralarm
- Zweite Zusatzhydraulik am Ausleger
- Fahrerkabine mit Klimaanlage
- Hydraulikhaken hinten und Spiegel
- Gelbe Rundum-Kennleuchte
- Kühlgebläse-Umkehr für Reinigungszwecke
- Hydraulikanschluss hinten
- Anhängerbremseventil
- Arbeitsscheinwerfer am Ausleger
- Satz blaue Lichter für Hühnerställe
- Hydraulische Verriegelung des Anbaugeräts
- Gabelkopf und Stromanschluss
- Dachscheibenwischer
- Schutzgitter für die Frontscheibe
- Umgehung der Getriebesperre

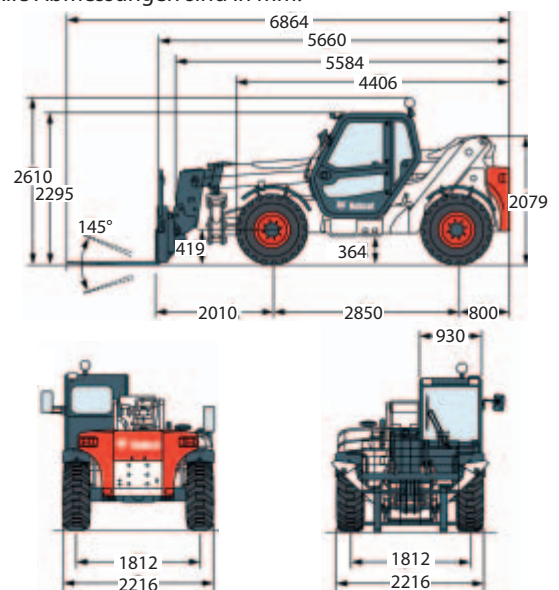
## Lastdiagramm

Mit Gabeln und Reifen vom Typ TITAN 400/70 x 20 150B 166A2 LIFT RIGGER II (Standard) oder DUNLOP 400/70 x 20 150B 168A2 (optional) – auf Reifen



## Abmessungen

Alle Abmessungen sind in mm.



www.bobcat.eu



# Bobcat®

Änderungen der technischen Daten und Konstruktionsänderungen vorbehalten - Bilder von Bobcat-Maschinen zeigen nicht unbedingt die Standardausrüstung.