



Bobcat®

T35120SL

Telescopici



Prestazioni

Altezza di sollevamento — sui pneumatici	11620 mm
Altezza di sollevamento — sugli stabilizzatori	11850 mm
Capacità nominale	3500 kg
Capacità (ad altezza massima sugli stabilizzatori)	3200 kg
Capacità (ad altezza massima sui pneumatici)	2300 kg
Capacità (a distanza massima sugli stabilizzatori)	1200 kg
Capacità (a distanza massima sui pneumatici)	350 kg
Distanza massima sui pneumatici	8100 mm
Distanza massima sugli stabilizzatori	8040 mm
Forza di raccolta	4600 daN

Pesi

Peso (scarico)	8240 kg
----------------	---------

Trazione

Pneumatici standard	400/70x20 150B
Bassa velocità (marcia avanti/retromarcia)	0-7 km/h
Alta velocità (marcia avanti/retromarcia)	0-30 km/h
Modalità di trasmissione	Trasmissione diretta/trasmissione dolce

Sistema di trasmissione

Trasmissione	Impianto idrostatico con regolazione elettronica
Sistema di trasmissione	Motore idrostatico a due velocità

Motore

Marca / Modello	PERKINS / 1104D-44TA Turbo
Carburante / Raffreddamento	Diesel / Acqua
Potenza nominale (DIN 6271) a 2200 giri/min	74,5 kW (100 CV)
Coppia massima a 1400 giri/min	410 Nm
Numero di cilindri	4
Cilindrata	4,4 l

Impianto idraulico

Tipo di pompa	Pompa a ingranaggi con valvola LS
Capacità della pompa combinata	135 l/min
Pressione di esercizio	265 bar

Tempo ciclo

Tempo di sollevamento, senza carico	10,0 s
Tempo di abbassamento, senza carico	5,5 s
Tempo ingresso telescopico a distanza massima, senza carico	11,5 s
Tempo ingresso telescopico ad altezza massima, senza carico	11,5 s
Tempo uscita telescopico a distanza massima, senza carico	13,0 s
Tempo uscita telescopico ad altezza massima, senza carico	13,0 s

Freni

Frenatura motore	Idrostatica
Freno di stazionamento e di emergenza	Freno negativo con comando idraulico

Capacità fluidi

Assali e riduttori a ingranaggi, anteriore / posteriore	9/ 8,1 l
Olio motore	8,5 l
Serbatoio carburante	140 l
Serbatoio idraulico	77 l

Funzioni standard

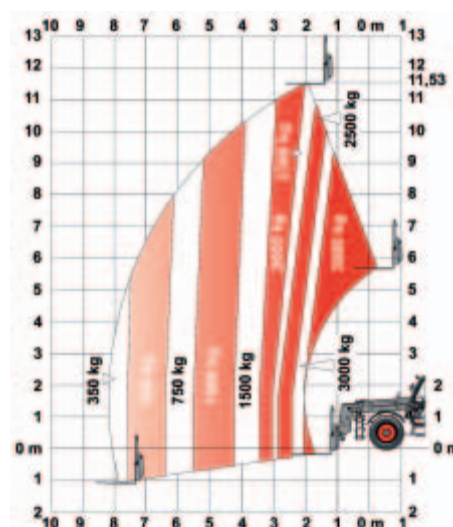
Dispositivo di arresto movimenti gravosi (AMA, Aggravating Movements Arrester)
 Trasmissione idrostatica
 Cabina operatore conforme alle norme ROPS/FOPS
 Riscaldamento, disappannamento, ventilazione
 Lavacrystallo e tergicristallo anteriore e posteriore
 Sedile a sospensione
 Erogazione idraulica a due vie all'estremità del bilanciante
 Dispositivo di aggancio per il montaggio dell'attrezzatura
 Bloccaggio meccanico dell'attrezzatura

Opzioni

Allarme di retromarcia
 Seconda funzione idraulica sul bilanciante
 Impianto di condizionamento della cabina
 Gancio idraulico posteriore e specchietto
 Faro stroboscopico
 Invertitore della ventola di raffreddamento per la pulizia
 Collegamento idraulico posteriore
 Valvola di comando del freno del rimorchio
 Luce di lavoro sul bilanciante
 Set di luci blu per pollai
 Bloccaggio idraulico dell'attrezzatura
 Giogo e spina elettrica
 Tergicristallo per tettuccio
 Griglia del parabrezza
 Esclusione blocco trasmissione

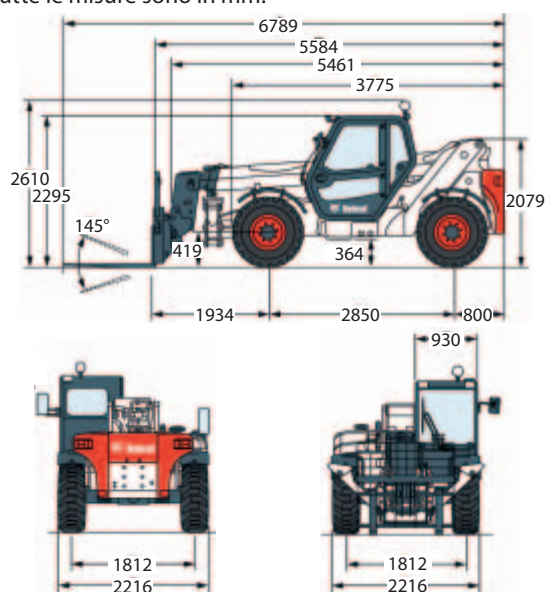
Tabelle di carico

Con forche e pneumatici TITAN 400/70 x 20 — su pneumatici



Dimensioni

Tutte le misure sono in mm.



www.bobcat.eu



Bobcat®

Le caratteristiche e le dimensioni possono subire variazioni senza preavviso - Le illustrazioni delle unità Bobcat riportate potrebbero essere di apparecchi diversi da quelli standard.