



Bobcat®

T2250

Teleskop



Leistungsdaten

Hubhöhe (Bob-Tach™)	5230 mm
Hubhöhe (Quick-Tach)	5210 mm
Fahrbare Nutzlast	2200 kg
Nutzlast bei max. Höhe	2200 kg
Nutzlast bei max. Reichweite (Bob-Tach™)	1000 kg
Nutzlast bei max. Reichweite (Quick-Tach)	950 kg
Max. Reichweite (Bob-Tach™)	3010 mm
Max. Reichweite (Quick-Tach)	3030 mm
Reißkraft	2100 daN

Gewichte

Gewicht (unbeladen)	4695 kg
---------------------	---------

Traktion

Standardreifen	14x17,5
Langsame Fahrt (vorwärts/rückwärts)	0-7 km/h
Schnelle Fahrt (vorwärts/rückwärts)	0-25 km/h
Fahrbetriebsarten	Direktantrieb / Progressiver Antrieb

Antrieb

Getriebe	Hydrostatisch mit elektronischer Regelung
Hauptantrieb	Zwei-Stufen Hydrostatikmotor
Filterierung	Getrennter Filter mit auswechselbarer Patrone

Motor

Fabrikat / Modell	KUBOTA / V3800-DI Turbo
Kraftstoff / Kühlung	Diesel / Wasser
Nennleistung (DIN 6271) bei 2400 U/min	55,9 kW (75 PS)
Maximales Drehmoment bei 1600 U/min	274 Nm
Anzahl Zylinder	4
Hubraum	3,8 l

Hydrauliksystem

Pumpentyp	Zahnradpumpe mit LS-Ventil
Kombinierte Förderleistung	85 l/min
Betriebsdruck	240 bar

Taktzeiten

Anheben - ohne Last	4,7 s
Absenken - ohne Last	6,5 s
Teleskopeinfahrdauer bei max. Reichweite - ohne Last	4,2 s
Teleskopeinfahrdauer bei max. Höhe - ohne Last	4,2 s
Teleskopausfahrdauer bis max. Reichweite - ohne Last	5,7 s
Teleskopausfahrdauer bis max. Höhe - ohne Last	5,8 s

Bremsen

Motorbremse	Hydrostatisch
Feststell- und Notbremse	Negativbremse mit hydraulischer Steuerung

Füllmengen

Achsen und Untersetzungsgetriebe vorne/hinten	8,9 / 5,6 l
Motoröl	12 l
Kraftstofftank	91 l
Hydrauliköltank (Hydraulik/gesamt)	29 / 44 l

Standardmerkmale

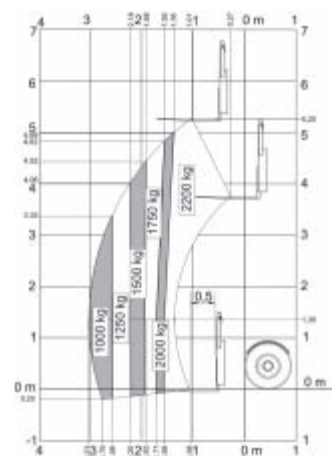
- Hydrostatikantrieb
- Fahrerkabine mit ROPS/FOPS
- Heizung, Anti-Beschlag und Lüftung
- Scheibenwaschanlage/-wischer vorne und hinten
- Sitz mit Automatik-Sicherheitsgurt
- Schmaler Montagerahmen für Anbaugeräte
- Mechanische Verriegelung des Anbaugeräts
- Überlast-Abschaltung (Aggravating Movements Arrester, AMA)
- Front- und Heckarbeitsscheinwerfer an Kabine
- Kriechfunktion (SMS, Speed Management-System)
- Reifen 14 x 17,5

Sonderausstattung

- Rückfahralarm
- Ausleger-Anschlag
- Fahrerkabine mit Klimaanlage
- Gelbe Rundum-Kennleuchte
- Arbeitsscheinwerfer am Ausleger
- Dachscheibenwischer
- Schutzgitter für die Frontscheibe
- Umgehung der Getriebesperre
- Schwimmstellung
- Hydraulische Verriegelung des Anbaugeräts am Quick-Tach Bob-Tach™
- Zwei-Wege-Zusatzhydraulik am Auslegerende (2 Hydraulikkupplungen vorn)
- Anbaugeräte-Identifizierungsmodul
- Anhängerkupplung mit Bolzenbefestigung
- Hydraulischer Anhängerhaken
- Zwei-Wege Heck-Zusatzhydraulik
- Satz blaue Lichter
- Lufteinlassvorfilter
- Radio-Vorinstallation
- Luftgefederter Sitz

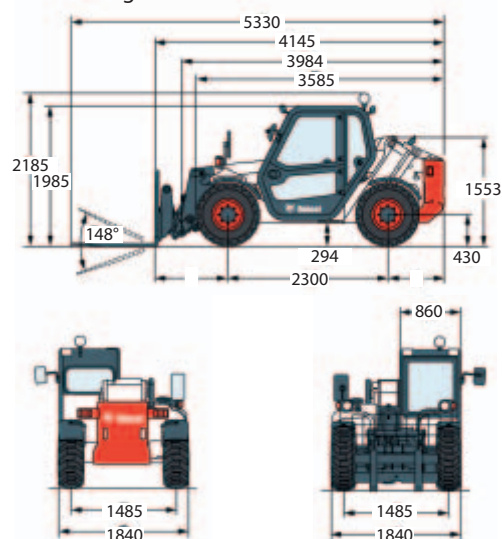
Lastdiagramm

Mit Gabeln und Reifen 14 x 17,5, mit Bob-Tach™



Abmessungen

Alle Abmessungen sind in mm.



www.bobcat.eu



Bobcat®

Änderungen der technischen Daten und Konstruktionsänderungen vorbehalten - Bilder von Bobcat-Maschinen zeigen nicht unbedingt die Standardausrüstung.

