



**Bobcat®**

**TR35160**

Télescopiques



## Performances

|  |          |
|--|----------|
| Hauteur de levage sur stabilisateurs       | 15700 mm |
| Hauteur de levage sur pneus                | 15500 mm |
| Capacité nominale                          | 3500 kg  |
| Capacité à hauteur max. sur stabilisateurs | 2000 kg  |
| Capacité à hauteur max. sur pneus          | 1700 kg  |
| Capacité à portée max. sur stabilisateurs  | 300 kg   |
| Capacité à portée max. sur pneus           | 300 kg   |
| Portée max. sur stabilisateurs             | 13350 mm |
| Portée max. sur pneus                      | 13350 mm |

## Poids

|                |          |
|----------------|----------|
| Poids (à vide) | 13100 kg |
|----------------|----------|

## Traction

|  |             |
|--|-------------|
| Pneus standard                                 | 18 — R22,5" |
| Pneus en option                                | aucun       |
| Petite vitesse (marche avant / marche arrière) | 9 km/h      |
| Grande vitesse (marche avant / marche arrière) | 24 km/h     |

## Entraînement

|                        |   |
|------------------------|---|
| Transmission           | Hydrostatique à régulation électronique |
| Entraînement principal | Moteur hydrostatique à 2 vitesses       |

## Moteur

|   |                         |
|---|-------------------------|
| Marque / Modèle                             | IVECO / NEF F4GE054A-TC |
| Carburant / Refroidissement                 | Diesel / Liquide        |
| Puissance nominale (DIN 6271) à 2200 tr/min | 74 kW (102 CV)          |
| Couple max. à 1400 tr/min                   | 410 Nm                  |
| Nombre de cylindres                         | 4                       |
| Cylindrée                                   | 4,485 L                 |

## Système hydraulique

|                     |                          |
|---------------------|--------------------------|
| Type de pompe       | Pompe à engrenage simple |
| Pression de service | 230 bars                 |

## Temps de cycles

|   |        |
|---|--------|
| Levage — sans charge                              | 23,0 s |
| Abaissment — sans charge                          | 19,0 s |
| Rentrée du télescope à portée max. — sans charge  | 25,0 s |
| Rentrée du télescope à hauteur max. — sans charge | 21,0 s |
| Sortie du télescope à portée max. — sans charge   | 31,0 s |
| Sortie du télescope à hauteur max. — sans charge  | 29,0 s |

## Freins

|                        |  |
|------------------------|--|
| Frein moteur           | Hydrostatique  |
| Frein de stationnement | Frein négatif à commande électrohydraulique sur l'essieu arrière |

## Contenances

|                                       |           |
|---------------------------------------|-----------|
| Essieux et réducteurs avant / arrière | 10 / 10 L |
| Huile moteur                          | 9 L       |
| Réservoir de carburant                | 126 L     |
| Réservoir hydraulique                 | 270 L     |

## Équipement de série

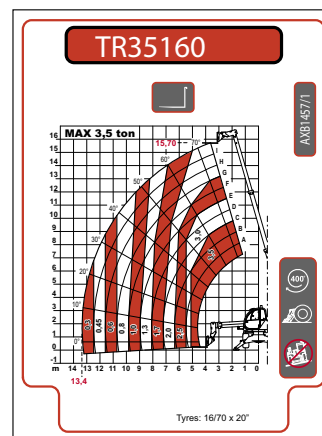
|  |  |
|--|--|
| Préconfiguration pour l'utilisation d'une nacelle  | Essuie-glaces / lave-glaces avant et arrière |
| Transmission hydrostatique                         | Siège suspendu                               |
| Débit hydraulique bidirectionnel en tête de flèche | Éclairage routier                            |
| Alarme de recul                                    |  |
| Dispositif d'arrêt de flèche                       |  |
| Bouchon de remplissage de carburant verrouillable  |  |
| Chauffage, désembuage et ventilation               |  |
| Tablier avec verrouillage manuel des accessoires   |  |
| Cabine de l'opérateur ROPS / FOPS                  |  |

## Options

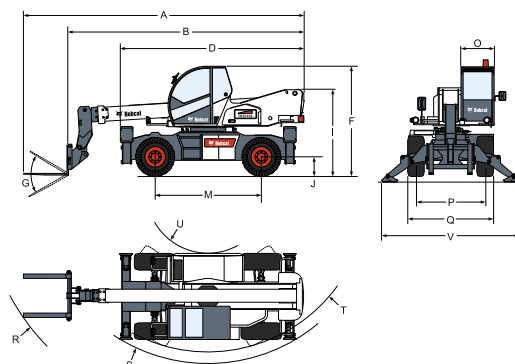
|  |   |
|--|---|
| Peinture spéciale  | Kit de démarrage par temps froid  |
| Siège à suspension pneumatique (obligatoire avec le manipulateur secondaire) | Démarrage par temps froid (réchauffeur de bloc moteur)                    |
| Tablier avec verrouillage hydraulique des accessoires                        | Chauffage autonome Webasto (kit de démarrage par temps froid obligatoire) |
| Manipulateur secondaire  | Dispositif de blocage latéral des fourches à palettes                     |
| Radiocommande  | Immobilisateur antivol  |
| Circuit auxiliaire secondaire complet avec conduites et faisceau électrique  | Pot d'échappement catalytique   |
| Feu de travail monté sur la cabine   |   |

## Abaques de charge

Sur stabilisateurs, avec fourches, tourelle orientée à 90°



## Dimensions



|     |         |     |         |     |         |
|-----|---------|-----|---------|-----|---------|
| (A) | 7840 mm | (G) | 134°    | (M) | 2950 mm |
| (B) | 6350 mm | (I) | 2430 mm | (O) | 980 mm  |
| (D) | 4880 mm | (J) | 340 mm  | (P) | 1920 mm |
| (F) | 3000 mm |     |         | (Q) | 2380 mm |
|     |         |     |         | (R) | 6230 mm |
|     |         |     |         | (S) | 4750 mm |
|     |         |     |         | (T) | 4430 mm |
|     |         |     |         | (U) | 1700 mm |

Les caractéristiques peuvent être modifiées sans avis préalable - Les machines Bobcat représentées ne sont pas toujours des modèles standard.



www.bobcat.eu