



**Bobcat®**

**TR45190**

Télescopiques



## Performances

Hauteur de levage sur stabilisateurs	18700 mm
Hauteur de levage sur pneus	18400 mm
Capacité nominale	4500 kg
Capacité à hauteur max. sur stabilisateurs	3000 kg
Capacité à hauteur max. sur pneus	1200 kg
Capacité à portée max. sur stabilisateurs	500 kg
Capacité à portée max. sur pneus	400 kg
Portée max. sur stabilisateurs	16400 mm
Portée max. sur pneus	12200 mm

## Poids

Poids (à vide)	16400 kg
----------------	----------

## Traction

Pneus standard	18-R22,5"
Petite vitesse (marche avant / marche arrière)	10 km/h
Grande vitesse (marche avant / marche arrière)	40 km/h

## Entraînement

Transmission	Hydrostatique à régulation hydraulique
Entraînement principal	Boîte deux vitesses

## Moteur

Marque / Modèle	PERKINS / 1104D-ETA
Carburant / Refroidissement	Diesel / Liquide
Puissance nominale (DIN 6271) à 2200 tr/min	106 kW (144 CV)
Couple max. à 1400 tr/min	556 Nm
Nombre de cylindres	4
Cylindrée	4,4 L

## Système hydraulique

Type de pompe	Pompe à engrenage double
Pression de service	230 bars

## Temps de cycles

Levage — sans charge	18,0 s
Abaissement — sans charge	13,0 s
Rentrée du télescope à portée max. — sans charge	21,0 s
Rentrée du télescope à hauteur max. — sans charge	16,0 s
Sortie du télescope à portée max. — sans charge	28,0 s
Sortie du télescope à hauteur max. — sans charge	27,0 s

## Freins

Frein moteur	Hydrostatique
Frein de stationnement	Frein négatif à commande électrohydraulique sur l'essieu arrière

## Contenances

Essieux et réducteurs avant / arrière	10 / 10 L
Huile moteur	9 L
Réservoir de carburant	180 L
Réservoir hydraulique	270 L

## Équipement de série

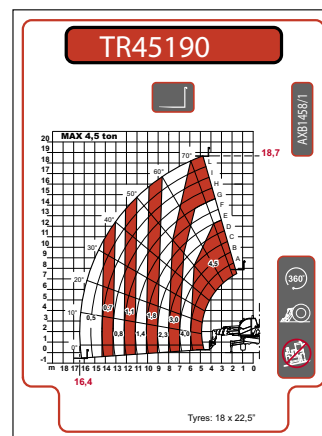
Préconfiguration pour l'utilisation d'une nacelle	Essuie-glaces / lave-glaces avant et arrière
Transmission hydrostatique	Siège suspendu
Débit hydraulique bidirectionnel en tête de flèche	Éclairage routier
Alarme de recul	
Dispositif d'arrêt de flèche	
Bouchon de remplissage de carburant verrouillable	
Chauffage, désembuage et ventilation	
Tablier avec verrouillage manuel des accessoires	
Cabine de l'opérateur ROPS / FOPS	

## Options

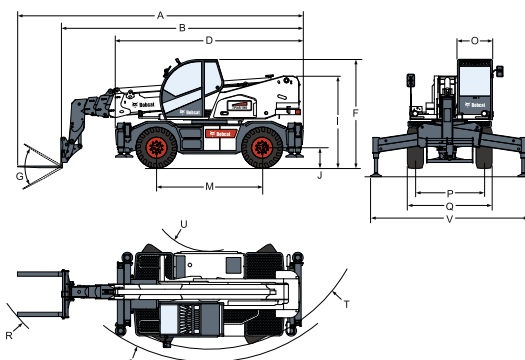
Peinture spéciale	Connecteur électrique en tête de flèche
Siège à suspension pneumatique (obligatoire avec le manipulateur secondaire)	Pare-soleil
Tablier avec verrouillage hydraulique des accessoires	Témoin d'alignement des roues
Manipulateur secondaire	Kit de démarrage par temps froid
Certification TÜV	Démarrage par temps froid (réchauffeur de bloc moteur)
Radiocommande	Chauffage autonome Webasto (kit de démarrage par temps froid obligatoire)
Circuit auxiliaire secondaire complet avec conduites et faisceau électrique	Tachymètre et compteur kilométrique à affichage digital
Feu de travail sur la cabine	

## Abaques de charge

Sur stabilisateurs, avec fourches, tourelle orientée à 90°



## Dimensions



(A)	7910 mm	(G)	134°	(M)	2950 mm
(B)	6760 mm	(I)	2580 mm	(O)	980 mm
(D)	5250 mm	(J)	320 mm	(P)	1920 mm
(F)	3020 mm			(Q)	2380 mm
				(R)	6410 mm
				(S)	4790 mm
				(T)	4430 mm
				(U)	1700 mm

Les caractéristiques peuvent être modifiées sans avis préalable - Les machines Bobcat représentées ne sont pas toujours des modèles standard.



# Bobcat®

www.bobcat.eu