



**Bobcat**®

**T35120L**

Teleskopen



## Leistungsdaten

Hubhöhe	11620 mm
Fahrbare Nutzlast	3500 kg
Nutzlast (bei max. Höhe)	2300 kg
Nutzlast (bei max. Reichweite)	400 kg
Max. Reichweite	8100 mm
Reißkraft	4600 daN

## Gewichte

Gewicht (unbeladen)	7770 kg
---------------------	---------

## Traktion

Standardreifen	400/70x20 150B
Langsame Fahrt (vorwärts/rückwärts)	0-7 km/h
Schnelle Fahrt (vorwärts/rückwärts)	0-30 km/h
Fahrbetriebsarten	Direktantrieb / Progressiver Antrieb

## Antrieb

Getriebe	Hydrostatisch mit elektronischer Regelung
Hauptantrieb	Zwei-Stufen Hydrostatikmotor

## Motor

Fabrikat / Modell	PERKINS / 1104D-44TA Turbo
Kraftstoff / Kühlung	Diesel / Wasser
Nennleistung (DIN 6271) bei 2200 U/min	74,5 kW (100 PS)
Maximales Drehmoment bei 1400 U/min	410 Nm
Anzahl Zylinder	4
Hubraum	4,4 l

## Hydrauliksystem

Pumpentyp	Zahnradpumpe mit LS-Ventil
Kombinierte Förderleistung	135 l/min
Betriebsdruck	265 bar

## Taktzeiten

Anheben - ohne Last	10,0 s
Anheben - ohne Last	5,5 s
Teleskopeinfahrdauer bei max. Reichweite - ohne Last	11,5 s
Teleskopeinfahrdauer bei max. Höhe - ohne Last	11,5 s
Teleskopausfahrdauer bis max. Reichweite - ohne Last	13,0 s
Teleskopausfahrdauer bis max. Höhe - ohne Last	13,0 s

## Bremsen

Motorbremse	Hydrostatisch
Feststell- und Notbremse	Negativbremse mit hydraulischer Steuerung

## Füllmengen

Achsen und Untersetzungsgetriebe vorne/hinten	9 / 8,1 l
Motoröl	8,5 l
Kraftstofftank	140 l
Hydraulikölbehälter	77 l

## Standardmerkmale

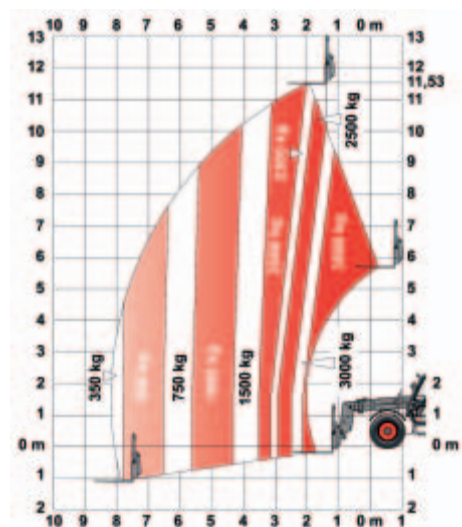
- Überlast-Abschaltung (Aggravating Movements Arrester, AMA)
- Hydrostatikantrieb
- Fahrerkabine mit ROPS/FOPS
- Heizung, Anti-Beschlag und Lüftung
- Scheibenwaschanlage/-wischer vorne und hinten
- Federsitz
- Zwei-Wege-Zusatzhydraulik am Auslegerende
- Schmaler Montagerahmen für Anbaugeräte
- Mechanische Verriegelung des Anbaugeräts

## Sonderausstattung

- Rückfahralarm
- Zweite Zusatzhydraulik am Ausleger
- Fahrerkabine mit Klimaanlage
- Hydraulikhaken hinten und Spiegel
- Gelbe Rundum-Kennleuchte
- Kühlgebläse-Umkehr für Reinigungszwecke
- Hydraulikanschluss hinten
- Anhängerbremseventil
- Arbeitsscheinwerfer am Ausleger
- Satz blaue Lichter für Hühnerställe
- Hydraulische Verriegelung des Anbaugeräts
- Gabelkopf und Stromanschluss
- Dachscheibenwischer
- Schutzgitter für die Frontscheibe
- Umgehung der Getriebesperre

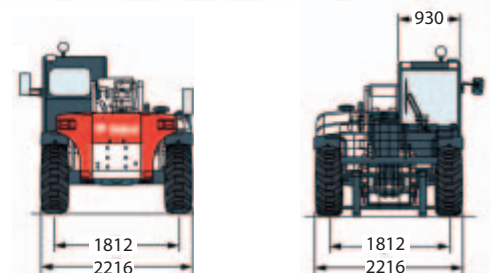
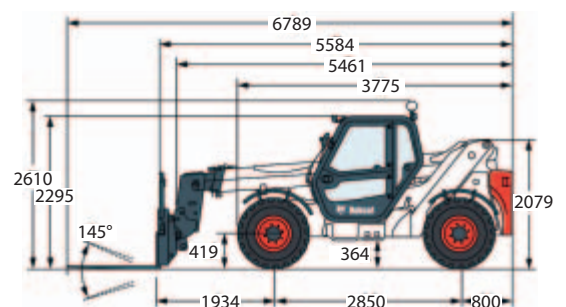
## Lastdiagramm

Mit Gabeln und Reifen vom Typ TITAN 400/70 x 20



## Abmessungen

Alle Abmessungen sind in mm.



www.bobcat.eu



# Bobcat®

Änderungen der technischen Daten und Konstruktionsänderungen vorbehalten - Bilder von Bobcat-Maschinen zeigen nicht unbedingt die Standardausrüstung.