



Bobcat®

T2250

Telescópicas



Prestaciones

Altura de elevación (Bob-Tach™)	5230 mm
Altura de elevación (Quick-Tach)	5210 mm
Capacidad nominal	2200 kg
Capacidad con altura máx.	2200 kg
Capacidad a máximo alcance (Bob-Tach™)	1000 kg
Capacidad a máximo alcance (Quick-Tach)	950 kg
Alcance máximo (Bob-Tach™)	3010 mm
Alcance máximo (Quick-Tach)	3030 mm
Fuerza de excavación	2100 daN

Pesos

Peso (vacío)	4695 kg
--------------	---------

Tracción

Neumáticos estándar	14x17,5
Primera velocidad (marcha hacia delante/atrás)	0-7 km/h
Segunda velocidad (marcha hacia delante/atrás)	0-25 km/h
Modalidades de tracción	Tracción directa / tracción suave

Sistema de transmisión

Transmisión	Sistema hidrostático con regulación electrónica
Tracción principal	Motor hidrostático de 2 velocidades
Filtración	Filtro a distancia con cartucho recambiable

Motor

Marca/Modelo	KUBOTA / V3800-DI Turbo
Carburante / Refrigerante	Diésel / Refrigeración por agua
Potencia nominal (DIN 6271) a 2400 r.p.m.	55,9 kW (75 CV)
Par máximo a 1600 r.p.m.	274 Nm
Número de cilindros	4
Cilindrada	3,8 l

Sistema hidráulico

Tipo de bomba	Bomba de engranajes con válvula sensora de carga
Capacidad de bombeo combinada	85 l/min
Presión de trabajo	240 bares

Ciclo de trabajo

Tiempo de izado - sin carga	4,7 seg.
Tiempo de descenso - sin carga	6,5 seg.
Tiempo de retracción telescópica con alcance máximo - sin carga	4,2 seg.
Tiempo de retracción telescópica con altura máxima - sin carga	4,2 seg.
Tiempo de extracción telescópica con alcance máximo - sin carga	5,7 seg.
Tiempo de extracción telescópica con altura máxima - sin carga	5,8 seg.

Frenos

Freno del motor	Hidrostático
Freno de estacionamiento y emergencia	Freno negativo con comando hidráulico

Capacidades de fluido

Ejes y engranajes reductores delanteros/traseros	8,9 / 5,6 l
Aceite del motor	12 l
Depósito del carburante	91 l
Depósito hidráulico (hidráulico / general)	29 / 44 l

Equipamiento de serie

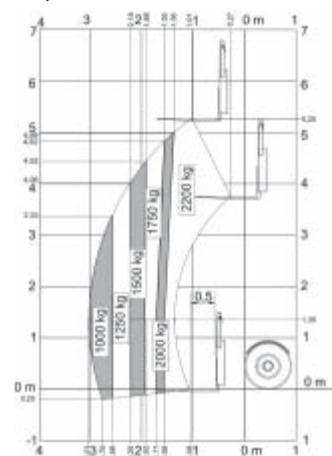
Transmisión hidrostática
 Cabina del operador ROPS/FOPS
 Calefacción, sistema de desempañado y ventilación
 Limpiaparabrisas delantero y trasero
 Asiento con cinturón de seguridad retráctil
 Enganche estrecho para montaje del equipo
 Bloqueo mecánico del equipo
 Supresor de movimientos no deseados (AMA)
 Luces de trabajo delanteras y traseras en la cabina
 Función de modalidad de precisión o SMS: Sistema de control de régimen (Speed Management System)
 Neumáticos 14 x 17,5

Opciones

Alarma de marcha atrás
 Tope de la pluma
 Sistema de acondicionador de aire de la cabina
 Faro giratorio de señalización
 Luces de trabajo en la pluma
 Limpiaparabrisas para techo
 Rejilla para parabrisas delantero
 Anulación del bloqueo de tracción
 Función de posición de flotación
 Bloqueo hidráulico de los implementos en el Quick-Tach Bob-Tach™
 Suministro hidráulico de dos vías en el extremo de la pluma (2 acopladores hidráulicos delanteros)
 ACD
 Enganche trasero por pasador
 Enganche a remolque hidráulico
 2 conexiones hidráulicas traseras
 Conjunto de luces azules
 Prefiltro de entrada de aire
 Preinstalación de radio
 Asiento de suspensión por aire

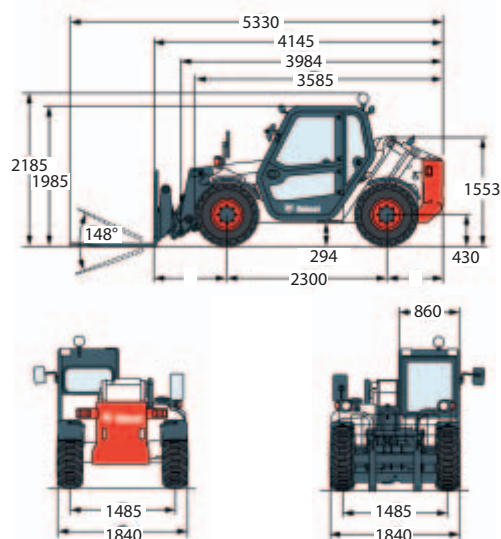
Gráficos de carga

Con horquillas y neumáticos 14 x 17,5 con Bob-Tach™



Dimensiones

Todas las dimensiones están en milímetros.



www.bobcat.eu



Bobcat®

Especificaciones y diseño sujetos a cambios sin previo aviso - En las fotografías de unidades Bobcat puede aparecer equipamiento no de serie.

