



Bobcat®

T35100

Télescopiques



Performances

Hauteur de levage	10200 mm
Capacité nominale	3500 kg
Capacité (à hauteur maxi)	750 kg
Capacité (à portée maxi)	600 kg
Portée maxi	6910 mm
Force de cavage	4600 daN

Poids

Poids (à vide)	7200 kg
----------------	---------

Transmission

Pneus standard	400/70x20 150B
Petite vitesse (avant/arrière)	0-7 km/h
Grande vitesse (avant/arrière)	0-30 km/h
Modes de conduite	Direct / Progressif

Entraînement

Transmission	Hydrostatique à régulation électronique
Entraînement principal	Moteur hydrostatique à 2 vitesses

Moteur

Marque/Modèle	PERKINS / 1104D-44TA turbo
Carburant / Refroidissement	Diesel / Liquide
Puissance nominale (DIN 6271) à 2200 tr/min	74,5 kW (100 CV)
Couple maxi à 1400 tr/min	410 N.m
Nombre de cylindres	4
Cylindrée	4,4 l

Circuit hydraulique

Type de pompe	Pompe à engrenage avec vanne côté gauche
Débit combiné de la pompe	135 l/min
Pression de fonctionnement	265 bars

Temps de cycles

Durée de levage, sans charge	10,7 s
Durée d'abaissement, sans charge	5,8 s
Temps de rentrée du télescope à portée maxi, sans charge	10,4 s
Temps de rentrée du télescope à hauteur maxi, sans charge	10,5 s
Temps de sortie du télescope à portée maxi, sans charge	11,4 s
Temps de sortie du télescope à hauteur maxi, sans charge	11,4 s

Freins

Frein moteur	Hydrostatique
Freins de stationnement et d'urgence	Frein à dépression à commande hydraulique

Contenances

Essieux et réducteurs avant / arrière	9 / 8,1 l
Huile moteur	8,5 l
Réservoir de carburant	140 l
Réservoir hydraulique	77 l

Caractéristiques standard

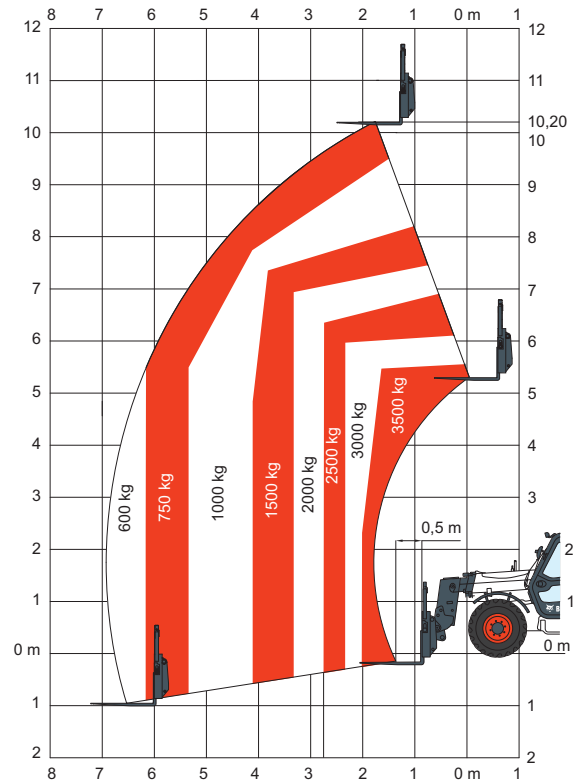
Arrêt des Mouvements Aggravants (AMA)	Débit hydraulique à double sens en bout de flèche
Transmission hydrostatique	Accrochage étroit pour fixation de l'équipement
Cabine de l'opérateur ROPS / FOPS	Verrouillage mécanique de l'équipement
Chauffage, désembuage et ventilation	
Essuie-glace / lave-glace avant et arrière	
Siège suspendu	

Options

Alarme de recul	Feu de travail sur la flèche
Seconde fonction hydraulique sur la flèche	Jeu de phares bleus pour poulaillers
Climatisation de la cabine	Verrouillage hydraulique de l'équipement
Accrochage hydraulique et rétroviseur arrière	Culasse et prise électrique
Gyrophare	Essuie-glace de vitre de toit
Inverseur de ventilateur de refroidissement pour nettoyage	Grille de pare-brise
Connexion du circuit hydraulique arrière	Déverrouillage de la transmission
Vanne de frein de la remorque	

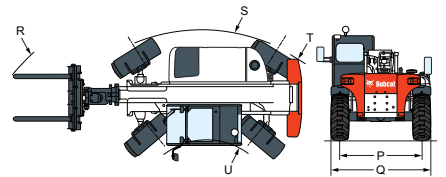
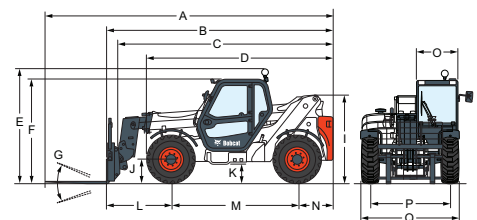
Tableaux de charge

Avec fourches et pneus TITAN 400/70 x 20 150B 166A2 LIFT RIGGER II (standard) ou DUNLOP 400/70 x 20 150B 168A2 (option)



Conforme au test de stabilité EN1459, annexe B.

Dimensions



(A)	6486 mm	(G)	145°	(M)	2850 mm
(B)	5285 mm	(I)	2079 mm	(N)	800 mm
(C)	5070 mm	(J)	419 mm	(O)	930 mm
(D)	4406 mm				
(E)	2610 mm				
(F)	2295 mm				

Les caractéristiques peuvent être modifiées sans avis préalable. - Les produits Bobcat présentés en illustration ne sont pas toujours des modèles standard.

www.bobcat.eu



Bobcat®

