



Bobcat®

T2250

Télescopiques



Performances

Hauteur de levage (Bob-Tach™)	5230 mm
Hauteur de levage (Quick-Tach)	5210 mm
Capacité nominale	2200 kg
Capacité à hauteur max.	2200 kg
Capacité à portée max. (Bob-Tach™)	1000 kg
Capacité à portée max. (Quick-Tach)	950 kg
Portée max. (Bob-Tach™)	3010 mm
Portée max. (Quick-Tach)	3030 mm
Force de cavage	2100 daN

Poids

Poids (à vide)	4695 kg
----------------	---------

Transmission

Pneus standard	14 x 17,5
Petite vitesse (avant/arrière)	0-7 km/h
Grande vitesse (avant/arrière)	0-25 km/h
Modes de conduite	Direct / Progressif

Entraînement

Transmission	Hydrostatique à régulation électronique
Entraînement principal	Moteur hydrostatique à 2 vitesses
Filtration	Filtre séparé à cartouche remplaçable

Moteur

Marque/Modèle	KUBOTA / V3800-DI Turbo
Carburant / Refroidissement	Diesel / Liquide
Puissance nominale (DIN 6271) à 2400 tr/min	55,9 kW (75 CV)
Couple maxi à 1600 tr/min	274 Nm
Nombre de cylindres	4
Cylindrée	3,8 l

Système hydraulique

Type de pompe	Pompe à engrenage avec valve LS
Débit combiné de la pompe	85 l/min
Pression de fonctionnement	240 bars

Temps de cycles

Levage (sans charge)	4,7 s
Descente (sans charge)	6,5 s
Rentrée du télescope à portée max. (sans charge)	4,2 s
Rentrée du télescope à hauteur max. (sans charge)	4,2 s
Sortie du télescope à portée max. (sans charge)	5,7 s
Sortie du télescope à hauteur max. (sans charge)	5,8 s

Freins

Frein moteur	Hydrostatique
Frein de stationnement et de secours	Frein négatif à commande hydraulique

Contenances

Essieux et réducteurs avant / arrière	8,9 / 5,6 l
Huile moteur	12 l
Réservoir de carburant	91 l
Réservoir hydraulique (circuit hydraulique complet)	29 / 44 l

Equipement standard

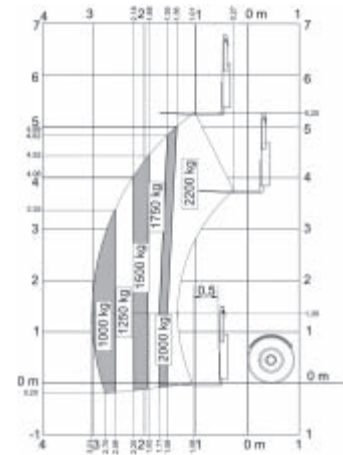
Transmission hydrostatique
 Cabine de l'opérateur ROPS / FOPS
 Chauffage, désembuage et ventilation
 Essuie-glace / lave-glace avant et arrière
 Siège avec ceinture de sécurité à enrouleur
 Tablier étroit pour accrochage de l'accessoire
 Verrouillage mécanique de l'accessoire
 Arrêt des Mouvements Aggravants (AMA)
 Feux de travail avant et arrière sur la cabine
 Fonction d'approche lente (ou système de gestion de la vitesse)
 Pneus 14 x 17,5

Options

Alarme de marche arrière
 Dispositif d'arrêt de flèche
 Climatisation de la cabine
 Gyrophare
 Feux de travail sur la flèche
 Essuie-glace de vitre de toit
 Grille de pare-brise
 Déverrouillage de la transmission
 Fonction de flottement
 Verrouillage hydraulique des accessoires sur le Quick-Tach Bob-Tach™
 Débit hydraulique auxiliaire à double sens en tête de flèche (2 raccords rapides)
 ACD
 Crochet arrière à broche
 Crochet de remorquage hydraulique
 Deux connexions hydrauliques arrière
 Jeu de phares bleus
 Préfiltre d'admission d'air
 Pré-équipement pour haut-parleur
 Siège à suspension pneumatique

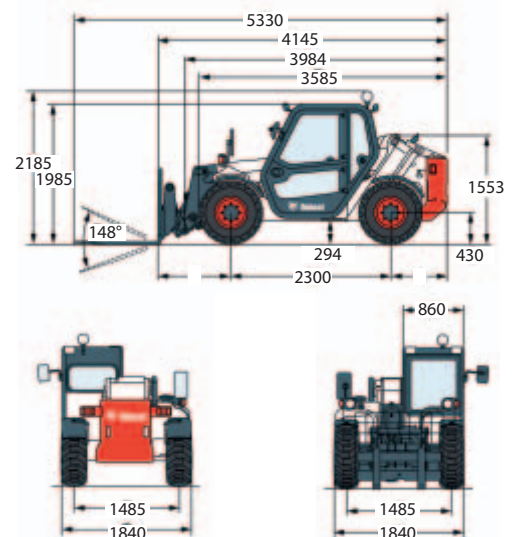
Abaque de charge

Avec fourches et pneus de 14 x 17,5, avec Bob-Tach™



Dimensions

Toutes les dimensions sont affichées en mm.



www.bobcat.eu



Bobcat®

Les caractéristiques peuvent être modifiées sans préavis - Les machines Bobcat représentées ne sont pas toujours des modèles standard.