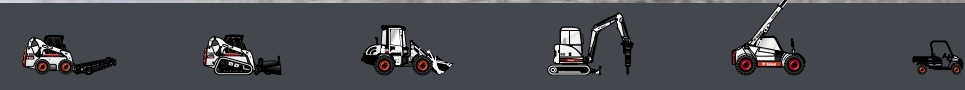




Bobcat®

TR50210

Teleskopen



Leistungsdaten

Hubhöhe - auf Stabilisatoren	20500 mm
Hubhöhe - auf Reifen	20300 mm
Max. Hubkraft (Nennleistung)	5000 kg
Hubkraft (bei max. Höhe - auf Stabilisatoren)	2500 kg
Hubkraft (bei max. Höhe - auf Reifen)	1200 kg
Hubkraft (bei max. Reichweite - auf Stabilisatoren)	400 kg
Hubkraft (bei max. Reichweite - auf Reifen)	400 kg
Max. Reichweite - auf Stabilisatoren	18100 mm
Max. Reichweite - auf Reifen	12700 mm

Gewichte

Gewicht (unbeladen)	17200 kg
---------------------	----------

Traktion

Standardreifen	18-R22.5"
Langsame Fahrt (vorwärts/rückwärts)	10 km/h
Schnelle Fahrt (vorwärts/rückwärts)	40 km/h

Fahrantrieb

Antrieb	Hydrostatisch mit hydraulischer Regelung
Hauptantrieb	Zwei-Stufen-Getriebe

Motor

Fabrikat / Modell	PERKINS / 1104D-ETA
Kraftstoff / Kühlung	Diesel / Wasser
Nennleistung (DIN 6271) bei 2200 U/min	106 kW (144 PS)
Maximales Drehmoment bei 1400 U/min	556 Nm
Anzahl Zylinder	4
Hubraum	4,4 L

Hydrauliksystem

Pumpentyp	Doppel-Zahnradpumpe
Betriebsdruck	230 bar

Taktzeiten

Anheben - ohne Last	18,0 s
Absenken - ohne Last	13,0 s
Teleskop einfahren bei max. Reichweite - ohne Last	21,0 s
Teleskop einfahren bei max. Höhe - ohne Last	16,0 s
Teleskop ausfahren bis max. Reichweite - ohne Last	28,0 s
Teleskop ausfahren bis max. Höhe - ohne Last	27,0 s

Bremsen

Motorbremse	Hydrostatisch
Feststellbremse	Negativbremse mit elektro-hydraulischer Aktivierung an der Hinterachse

Füllmengen

Achsen und Untersetzungsgetriebe vorne/hinten	10/10 L
Motoröl	9 L
Kraftstofftank	180 L
Hydrauliköltank	270 L

Standardmerkmale

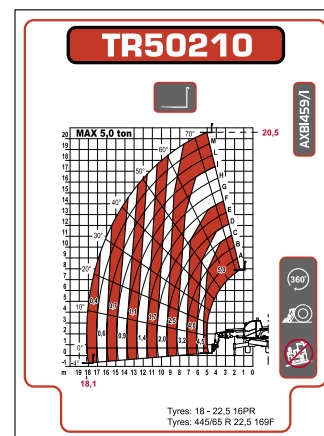
Vorinstallation für Arbeitsbühnen	Fahrerkabine mit ROPS/FOPS
Hydrostatikantrieb	Scheibenwaschanlage/-wischer vorne und hinten
Zwei-Wege-Zusatzhydraulik am Auslegerende	Federsitz
Rückfahrakam	Fahrscheinwerfer
Auslegersperre	
Abschließbarer Tankdeckel	
Rundum-Kennleuchte	
Heizung, Anti-Beschlag und Lüftung	
Mechanischer Anbaurahmen	

Optionen

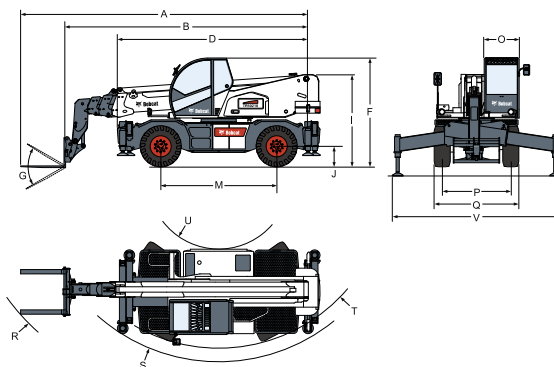
Sonderlackierung	Elektrischer Kontakt am Auslegerkopf
Luftgefederter Fahrersitz (vorgeschrieben bei Ausstattung mit zweitem Joystick)	Sonnenblende
Hydraulischer Anbaurahmen	Radausrichtungsanzeige
Zweiter Joystick	Kaltwittersatz
TÜV-Zertifizierung	Kaltstart (Wassererwärmer für den Motor)
Fernsteuerung	Webasto Standheizung (Kaltwittersatz ist vorgeschrieben)
Sekundäre Zusatzhydraulik mit elektrischer Leitung	Digitales Tachometer und digitaler Kilometerzähler
Arbeitscheinwerfer auf dem Kabinendach	Palettengabeln mit Querverriegelung
Klimaanlage	Diebstahlsicherung

Lastdiagramme

Auf Stabilisatoren, mit Gabeln, 90°



Abmessungen



(A)	8360 mm	(G)	134°	(M)	3250 mm
(B)	7150 mm	(I)	2580 mm	(O)	980 mm
(D)	5680 mm	(J)	320 mm	(P)	1920 mm
(F)	3030 mm			(Q)	2380 mm
				(R)	6720 mm
				(S)	5130 mm
				(T)	4750 mm
				(U)	1980 mm

Änderungen der technischen Daten und Konstruktionsänderungen vorbehalten - Bilder von Bobcat-Maschinen zeigen nicht unbedingt die Standardausrüstung.



www.bobcat.eu