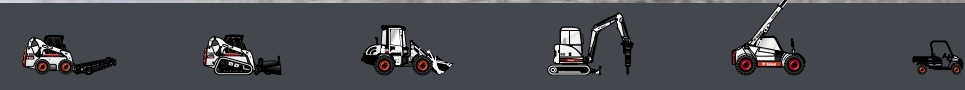




Bobcat®

TR50210

Telescópicas



Prestaciones

Altura de elevación con estabilizadores	20500 mm
Altura de elevación con neumáticos	20300 mm
Capacidad nominal	5000 kg
Capacidad (a máxima altura con estabilizadores)	2500 kg
Capacidad (a máxima altura con neumáticos)	1200 kg
Capacidad (a máximo alcance con estabilizadores)	400 kg
Capacidad (a máximo alcance con neumáticos)	400 kg
Máximo alcance con estabilizadores	18100 mm
Máximo alcance con neumáticos	12700 mm

Pesos

Peso (sin carga)	17200 kg
------------------	----------

Tracción

Neumáticos estándar	18-R22,5 pulg.
Primera velocidad (marcha hacia delante/atrás)	10 km/h
Segunda velocidad (marcha hacia delante/atrás)	40 km/h

Sistema de transmisión

Transmisión	Sistema hidrostático con regulación hidráulica
Transmisión principal	Caja de engranajes de 2 velocidades

Motor

Marca/Modelo	PERKINS / 1104D-ETA
Combustible / Refrigeración	Diésel / Líquida
Potencia nominal (DIN 6271) a 2200 r.p.m.	106 kW (144 CV)
Par máximo a 1400 r.p.m.	556 Nm
Número de cilindros	4
Cilindrada	4,4 l

Sistema hidráulico

Tipo de bomba	Bomba de engranajes doble
Presión de trabajo	230 bares

Ciclos de trabajo

Tiempo de izado sin carga	18,0 seg.
Tiempo de descenso sin carga	13,0 seg.
Tiempo de retracción telescópica con alcance máximo y sin carga	21,0 seg.
Tiempo de retracción telescópica con altura máxima y sin carga	16,0 seg.
Tiempo de extracción telescópica con alcance máximo y sin carga	28,0 seg.
Tiempo de extracción telescópica con altura máxima y sin carga	27,0 seg.

Frenos

Freno del motor	Hidrostático
Freno de estacionamiento	Freno negativo con comando electrohidráulico en el eje trasero

Capacidades de fluidos

Ejes y engranajes reductores delanteros/traseros	10/10 l
Aceite del motor	9 l
Depósito de combustible	180 l
Depósito hidráulico	270 l

Equipamiento de serie

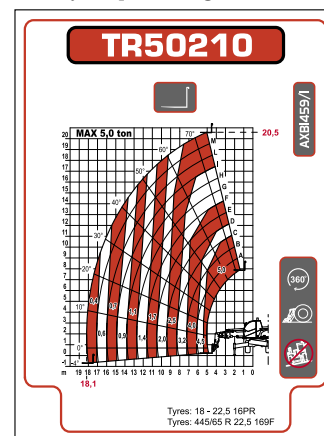
Preparación para plataforma	Cabina del operador ROPS/FOPS
Transmisión hidrostática	Limpiaparabrisas delantero y trasero
Suministro hidráulico de dos vías en el extremo de la pluma	Asiento con suspensión
Alarma de marcha atrás	Luces de carretera
Tope de la pluma	
Tapón de combustible con cierre con llave	
Faro giratorio de señalización	
Calefacción, sistema de desempañado y ventilación	
Chasis estrecho con bloqueo de implementos manual	

Opciones

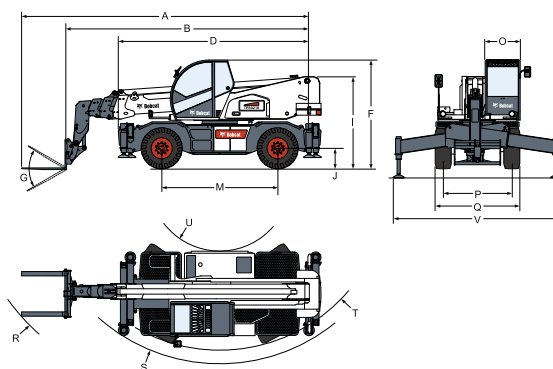
Pintura especial	Contacto eléctrico en el cabezal de la pluma
Asiento neumático (obligatorio con segundo joystick de control)	Parasol
	Indicador de alineación de las ruedas
	Conjunto para bajas temperaturas

Gráficos de carga

Con estabilizadores y horquillas, 90 grados



Dimensiones



(A)	8360 mm	(G)	134°	(M)	3250 mm
(B)	7150 mm	(I)	2580 mm	(O)	980 mm
(D)	5680 mm	(J)	320 mm	(Q)	1920 mm
(F)	3030 mm			(R)	6720 mm
				(S)	5130 mm
				(T)	4750 mm
				(U)	1980 mm

Las especificaciones así como el diseño pueden experimentar cambios sin previo aviso - En las fotografías de unidades Bobcat puede aparecer equipamiento no de serie.



www.bobcat.eu