



Bobcat®

Nieuwe generatie Compacte laders

Productgamma



POWER
meets
COMFORT
BY BOBCAT



DE NIEUWE GENERATIE...

■ Kracht maakt kennis met comfort!

Bij de nieuwe Bobcat-laders kunt u een verschil zien - en zult u tijdens het werk een verschil merken.

Deze hebben een cabine die technisch volledig is vernieuwd om het werken aangenamer te maken. Bovendien helpen de superieure kracht en de hydraulische prestaties om meer, sneller en beter werk te verzetten.

Voeg hieraan het vereenvoudigde onderhoud en de onderhoudsvriendelijkheid toe, alsook een volledig nieuw technisch design gecombineerd met verbeterde duurzaamheid die de beschikbare machinetijd verder doet toenemen.



Het beste is nu nog beter!

■ Superieure cabine voor een groter comfort voor de bestuurder

Bobcat heeft al de beste cabines op de markt met de grootste cabineruimte in de sector, maar toen we onze laders opnieuw technisch ontwierpen, gingen we nog een stapje verder.

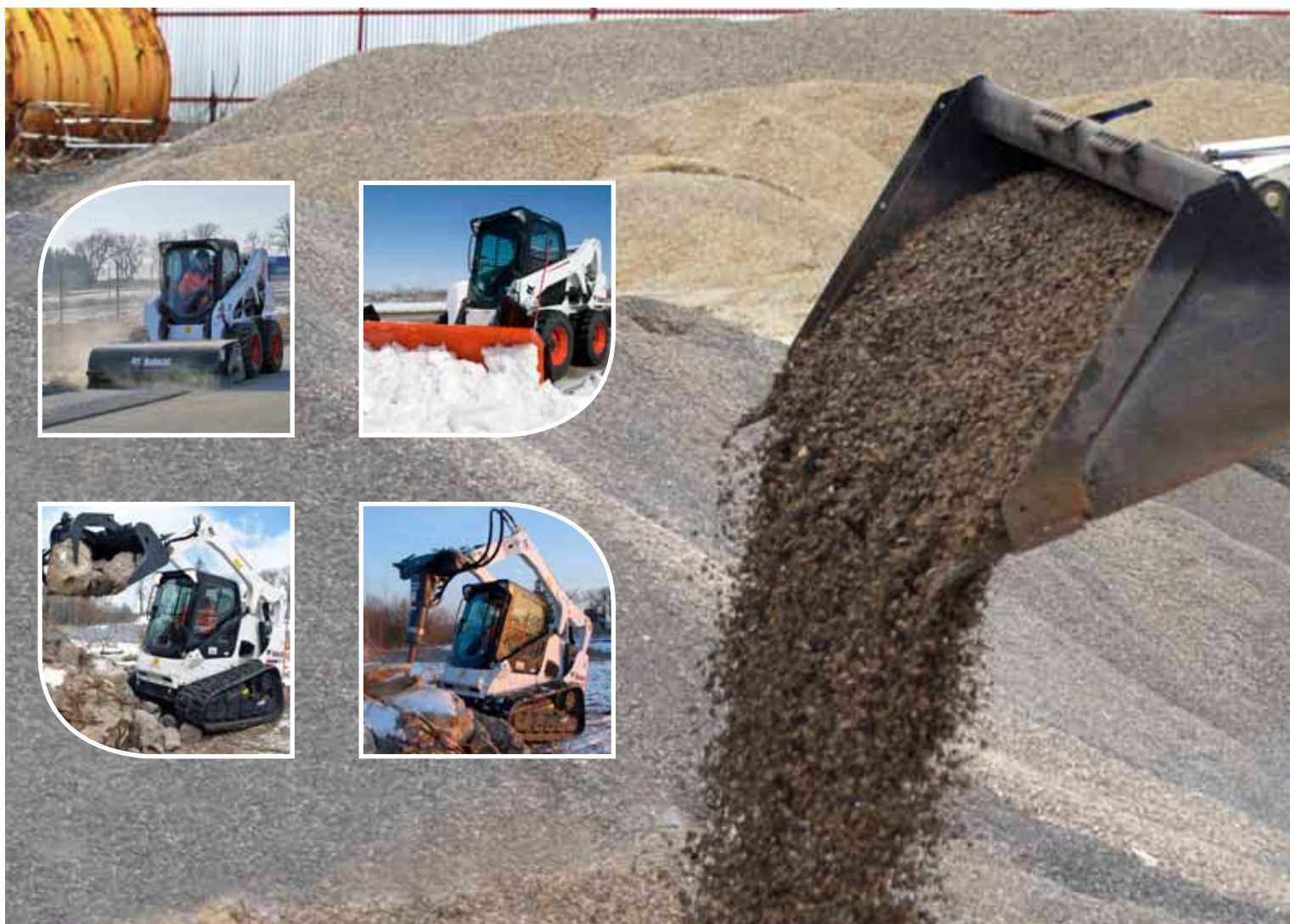
De nieuwe cabine met de nieuwe ligging en het ontwerp voor beter zicht is de beste tot nu toe.

Bobcat heeft de cabineruimte met 10% vergroot - met meer ruimte voor uw armen, benen, schouders, hoofd en voeten. Deze is niet alleen groter, maar ook stiller. Het geluid binnen de cabine is verminderd met meer dan 60% wat een aangenaamere werkomgeving oplevert.

Ontwerp cabine naar voren gericht: het nieuwe, naar voren gerichte ontwerp van de cabine brengt het gebied van de bestuurder dicht bij het aanbouwdeel. Het biedt u bovendien een voordeligere plaats voor uw werkgebied.

Beter zicht: het zicht is in alle richtingen aanzienlijk verbeterd. De achterrauit is 14% groter en de bovenruit 43%.





Stijg tot een nieuwe hoogte

■ Superieure prestaties

Als u grote prestaties in een compacter formaat zoekt, dan is dit de lader voor u. En we hebben de machine verder verbeterd met een 30% krachtigere hydrauliek voor verbeterde prestaties van de aanbouwdelen. Een grotere brandstofcapaciteit, krachtigere en fellere lampen en nog veel andere kenmerken zullen u tijd en inspanningen besparen tijdens het werk.

■ Duurzaamheid

De Bobcat-laders staan wereldwijd bekend voor hun robuuste duurzaamheid. Dankzij de heavy-duty-constructie, bescherming van de componenten en een superieur ontwerp, loopt de Bobcat-lader in alles voor op andere modellen, maximaliseert hij de beschikbare machinetijd, biedt hij meer comfort en is hij nog steeds de gemakkelijkste en snelste bij onderhoud.

■ Onderhoudsvriendelijkheid

Gemakkelijke toegang tot routinematige onderhoudspunten - dagelijks onderhoud is in een wip gebeurd. De openklappende achterklep en de dwarsgemonteerde motor bieden eenzijdige onderhoudsvriendelijkheid. Het kantelen van de cabine biedt gemakkelijk toegang tot het hydraulisch systeem. Dit resulteert allemaal in een ongeëvenaarde toegang tot routinematige en periodieke onderhoudspunten.



Span uw spieren en ...

- Krachtigere hydrauliek
- Beter tractie
- Snellere cyclustijden



Comfortabele cabine

Zodra u de deur opent van de nieuwe Bobcat-lader, ziet u het verschil al - nog voor de boven- en deurverlichting worden ingeschakeld. In dit voertuig wordt u omringd door eersteklas kenmerken.

■ Drukcabine

Laders van Bobcat met omsloten cabines hebben de allerbeste ruimte in een drukomgeving, waardoor stof tot een minimum wordt beperkt. Een nieuw ontwerp zorgt ervoor dat het rubber uit één stuk rondom de cabinedeur wordt gecompriëerd om goed te sluiten. De druk in de cabine biedt een aangename werkomgeving.

Verbeterde stoelverstelling: de verstelbare stoel beschikt over vijf centimeter extra voor de voor-/achterwaartse beweging zodat verschillende bestuurders met de machine kunnen werken.



Flexibele plaatsing joystick: de joystickbevestigingen op onze machines die met SJC zijn uitgevoerd, schuiven naar voren en naar achteren, onafhankelijk van de stoel, aangepast aan de individuele voorkeur van de bestuurder.

Op de stoel gemonteerde joysticks: op voertuigen met Selecteerbare joystickbesturingselementen (SJC) zijn de joysticks aan de stoel bevestigd. Wanneer de geveerde stoel omhoog en omlaag gaat, bewegen de joysticks mee met de stoel. Hierdoor worden armbewegingen verminderd en wordt de bestuurder minder snel moe.

■ Geruisloos werken

Houd de geluidsniveaus laag met de nieuwe Bobcat-laders. Het geluid is tot 60% verminderd op de nieuwere modellen met verbeterde communiceerbaarheid en een hogere productiviteit dankzij de motorbevestigingen.



Zijvenster dat geopend en gesloten: trek de hendel om het zijvenster in vijf graden te openen. Het raam blijft precies op zijn plaats voor een consistente luchtstroom.

Extra ruimte voor ramen: de ramen met Roll-Over Protection Structure (ROPS) leveren extra ruimte voor de bestuurder en maakt ruiten wassen gemakkelijker.



Meer vering: de stoelvering is vergroot met 33% voor meer comfort bij het rijden op oneffen terrein.

erken

veaus aanzienlijk lager met de stillere
ers. Geluidsniveaus worden met ruim
m prettiger, aangenamer te werken,
nunicatie op de bouwlocatie te hebben
ductiviteit te leveren. De nieuwe
en isoleren beter lawaai en trillingen.



makkelijk kan worden geopend

gewoon aan de nieuwe ruitknop om
f vergrendelbare posities te schuiven.
ies zo staan, zoals u dat wilt om een
room te krijgen.

de ellebogen, gemakkelijker

n zijn aan de buitenkant van de
on Structure (ROPS) gemonteerd - dat
voor de ellebogen in de cabine op
assen gemakkelijker.



soelbeweging, omhoog en omlaag, is
voor een soepelere beweging die u
t.





Luxueus kleureninstrumentenpaneel

intelligente Bobcat-optie helpt u om de kans op storingen te voorkomen met een sleutellose start en een reeks aan functies. Een nieuw LED-kleureninstrumentenpaneel met gemakkelijk te lezen virtuele wijzers en de mogelijkheid de bedrijfsniveaus sneller te leren kennen.

Regel uw productiviteit

Aanbouwdelen met het nieuwe Aanbouwdeelcontrole-instrument (ACD) hebben:

- urenteller met geheugen in ACD;
- jobklokken/kunnen worden gereset.



Verwarming en A/C: verwarmings- en airconditioningbesturingselementen zijn nu voorraan bevestigd om het comfort en gebruiksgemak te bevorderen. Deze zijn dus kunt u snel uw temperatuurinstelling en het schemerlicht. De drie richtbare klepplaatjes sturen de luchtstroom naar het punt waar u dat wilt.



Veel: Deze
diefstal te
en maakt beter
en interactieve
m van 7" (18 cm)
ermeters biedt u
el te lezen en te



Gereed voor radio en een contactaccessoire van 12 volt: al onze laders kunnen gemakkelijk worden voorzien van een stereoradio.

De radio heeft een hulpaudio-invoercontact dat klaar is voor een MP3-speler of vergelijkbare toestellen.

En aangezien uw cabine uw kantoor is, hebben we een contactaccessoire van 12 volt geïnstalleerd om uw mobiele telefoon, MP3-speler of andere accessoires op te laden.



n
zijn onder
t en het
zijn ook verlicht -
ingen bekijken in
eppen richten de
nodig hebt.



Comfortabele toerentalregeling:

de toerentalregeling zit vóór de bestuurder, op de hoekpost aan de rechterkant van de cabine.

Verbeterd zicht: de bestuurdersschakelaars bevinden zich op de hoekposten van de cabine. Daardoor zitten belangrijke besturingselementen recht voor u en wordt een grotere bovenruit mogelijk gemaakt voor een uitstekend zicht op de geheven hefarmen.

Gemakkelijke opslag: er bevinden zich nieuwe opbergvakken in het gehele voertuig. Berg zaken op wanneer dat u uitkomt - aan uw rechter- of linkerzijde.

... bekijk het vanuit een ander perspectief!

■ Nieuw ontwerp cabine naar voren gericht

- Grotere cabine en grotere ruit in de deur
- Totaal verbeterd zicht
- Minder lawaai in de cabine





Productiviteit en bescherming van achter naar voren

Niet enkel de bestuurdersruimte heeft aanpassingen ondergaan. Werking, onderhoud en voertuigontwerp zijn in grote mate verbeterd - en leveren superieure prestaties in een compacter formaat. Door nieuwe functies blijft u langer draaien, neemt uw beschikbare machinetijd toe en wordt routinematig onderhoud veel eenvoudiger.

Krachtigere hydraulische systemen: de hydraulische systemen zijn technisch opnieuw ontworpen om een voorsprong te behalen op grotere laders - zodat ze sneller en efficiënter werken om de prestaties algemeen te verbeteren. Het hogere standaarddebiet in combinatie met de lagere achterdruk en de hoge hydraulische druk resulteert in een verbetering van 30% van de hydraulische efficiency.

Toegenomen tractievermogen: de nieuwe laders hebben 15 tot 20% meer tractievermogen. Dat betekent dat u meer kunt duwen en sneller kunt graven dan ooit tevoren. Krachtigere hydraulische systemen en een groter tractievermogen leiden tot 18% snellere cyclustijden.

Riemen zonder verstelling: op deze laders is het niet nodig de riemen te verstellen - waaronder de rij- en veiligheidsgordels.

Verbeterde koelcapaciteit met gemakkelijkere reiniging: het technisch nieuw ontwikkelde koelsysteem biedt u een efficiëntere koeling, met een hoger vermogen voor betere prestaties en een langere levensduur van het voertuig. Bovendien zorgt de openklappende reinigingstoegangsfunctie ervoor dat stof en puin verwijderen gemakkelijk gaat en dat uw koelsysteem topprestaties levert.

Meer brandstofcapaciteit: langer werken tussen tankbeurten in en uw productiviteit verbeteren.



Eenvoudige voertuigbevestigingen: beveilig uw lader snel zonder te zoeken naar moeilijk bereikbare bevestigingen. De nieuwe bevestigingen ① zijn gemakkelijk te vinden en te bereiken.



Gereed voor een tegengewicht:

de nieuwe Bobcat-laders worden geleverd met voorgeboorde gaten om tegengewichten te monteren - op die manier kunt u de hefprestaties vergroten met bepaalde aanbouwdelen.



Krachtige verlichting:

de lichtopbrengst is nu vergroot met ruim 50%. Dit nieuwe verlichtingssysteem geeft een straal met hoge intensiteit af die een breder werkgebied verlicht rond de voorzijde van het voertuig.

Beveiligde achterklep:

het lagere achterframe steekt uit buiten de achterklep - waardoor deze wordt beschermd tegen obstakels, krassen en stoten op de werklocatie.



Verwijderbare slangleiding: wanneer u aanbouwdelen vervangt, is het gemakkelijk om de hydraulische slangen correct te plaatsen voor een betere bescherming.

Beveiligde snelkoppelingen: de geïntegreerde, drukontlaste snelkoppelingen worden rechtstreeks bevestigd in de voorplaat van de hefarm - zonder slangen die aan beschadiging worden blootgesteld. De koppelingen worden ook beschermd met een bewaking die uitsteekt boven de koppeling.

Beschikbare machinetijd maximaliseren

Er is geen andere fabrikant die zoveel beproefde functies heeft om u in het veld meer beschikbare machinetijd te bieden.

Functies zoals automatisch uitschakelen en bescherming tegen acculeegloop, diagnostiek aan boord en verzegelde connectors. Bescherming van de beschikbare machinetijd betekent niet alleen dat u langer in het veld kunt blijven; dit beschermt ook uw investeringen dankzij een hogere restwaarde.

■ Onderhoudsvrije kettingkast

De stoere kettingkast van Bobcat is de enige kettingkast in de sector zonder onderhoud, met een exclusief aangedreven vlinderdrijfwerk ontwerp, gefixeerde asbuizen, krachtigere assen en volledig verzegelde lagers. Laders van Bobcat hebben voorgespannen #120 ovale kettingen met een hoge sterkte (HSOC) zonder master-koppeling, dikke zijkoppelplaten en verharde scharnieren. Deze kettingen zijn 38% sterker dan degene die door andere fabrikanten worden gebruikt. Het resultaat? Niet bijstellen - nooit.



■ Eenvoudig onderhoud, minder stilstandtijd

Het minimaliseren van stilstandtijd biedt u een voorsprong wanneer het om productiviteit gaat. Routinematig onderhoud is dan ook erg belangrijk, dus zorgen wij ervoor dat u gemakkelijk toegang hebt tot de belangrijkste hydraulische en hydrostatische componenten.

■ Roller Suspension™

De duurzame, stalen Roller Suspension™-optie biedt een comfortabelere rit en is bestand tegen extreme omstandigheden en materialen - de beschikbare machinetijd wordt geoptimaliseerd en dure herstellingen worden beperkt.



■ Gesmede, stalen steunrollen en tussenwielen

Steunrollen met drie flenzen en tussenwielen met een enkele flens minimaliseren ontsporen. Tussenwielen met een enkele flens verdragen puin ook beter dan tussenwielen met dubbele flenzen. De permanent afgedichte en gesmeerde Bobcat-steunrollen en tussenwielen hebben geen routinematig onderhoud nodig.





S630



S650



T650

TECHNISCHE GEGEVENS

Nominaal bedrijfsvermogen	kg	989	1220	1166
Kiplast	kg	1978	2440	3331
Pompcapaciteit (stand. debiet/hoogdebiet)	l/min	87,1/115,5	87,1/115,5	87,1/115,5
Systeemdruk bij snelkoppelaars	MPa	23,8 - 24,5	23,8 - 24,5	23,8 - 24,5
Rijsnelheid (laag/hoog bereik)	km/u	11,4/19,8	11,4/19,8	10,6
Gronddruk	kPa	-	-	40

AFMETINGEN

Lengte met standaardbak	mm	3474	3474	3474
Breedte over standaardlaadbak	mm	1880	1880	1880
Hoogte met cabine	mm	2065	2065	2065
Hoogte tot bak scharnierpen	mm	3073	3149	3149
Lengte bodemcontact	mm	-	-	1499
Wielbasis	mm	1150	1150	-

MOTOR

Merk/model		Kubota V3307-DI-TE3	Kubota V3307-DI-TE3	Kubota V3307-DI-TE3
Type		Turbo	Turbo	Turbo
Brandstof/koeling		Diesel/vloeistof	Diesel/vloeistof	Diesel/vloeistof
Maximaal vermogen bij 2400 tpm (SAE J1 995)	kW	55,4 (74,3 pk)	55,4 (74,3 pk)	55,4 (74,3 pk)
Maximaal koppel bij 1600 tpm (SAE J1 995)	Nm	264	264	264
Aantal cilinders/cilinderinhoud	cm ³	4/3331	4/3331	4/3331
Brandstoftankcapaciteit	l	103	103	103

GEWICHTEN

Bedrijfgewicht*	kg	3496	3777	4282
Verzendingsgewicht	kg	3244	3540	4055

TRACTIE

Standaardrupsbanden	mm	-	-	320
Standaardbanden		12 x 16,5 HD, 12 lagen	12 x 16,5 HD, 12 lagen	-

BESTURINGSOPTIES

Bobcat-standaard (voetpedalen/stuurhendels)		Stand.	Stand.	Stand.
Geavanceerde handbediening (AHC)		Opt.	Opt.	Opt.
Geavanceerde bedieningselementen (ACS)		Opt.	Opt.	Opt.
Selecteerbare joystickbediening (SJC)		Opt.	Opt.	Opt.

AF FABRIEK GEMONTEERDE OPTIES

Hoog-debiet-hydrauliek		Opt.	Opt.	Opt.
Cabinepanelen met verwarming		Opt.	Opt.	Opt.
Cabinepanelen met verwarming en airconditioning		Opt.	Opt.	Opt.
Deluxe-paneel		Opt.	Opt.	Opt.
Hydraulische Bob-Tach™		Opt.	Opt.	Opt.
Roller Suspension™		-	-	Opt.
2 snelheden		Opt.	Opt.	-

MILIEUVRIENDELIJK KARAKTER

Bestuurder LpA (EU-richtlijn 2006/42/EG)/(twijfelachtig)	dB(A)	83,5 (+2,5)	82,3 (+2,5)	83,1 (+2,5)
Geluidsniveau LWA (EU-richtlijn 2000/14/EG)	dB(A)	101	101	103
Lichaamstrilling (ISO 2631-1)/twijfelachtig	ms ⁻²	0,85/(0,42)	0,76/(0,38)	0,66/(0,33)
Hand/arm vibratie (ISO 5349-1)	ms ⁻²	1,58	1,54	1,64

(*) Basismachine met bak, bestuurder en volle brandstoftank

	S630	S650	T650
OPTIES VOOR BANDEN			
Heavy Duty	Stand.	Stand.	-
Verstelranden voor zwaar werk	Opt.	Opt.	-
Superfloat-verstelling	Opt.	Opt.	-
Zeer zwaar werk	Opt.	Opt.	-
Poly Fill voor zeer zwaar werk	Opt.	Opt.	-
Solide flex	Opt.	Opt.	-

AANBOUWDELEN			
Keerbezem	X	X	X
Boor	X	X	X
Dieplepel	X	X	X
Balenvork	X	X	X
Boxblad	X	X	X
Brushcat™ roterende maaier	X	X	X
Bak, constructie	X	X	X
Bak, laag profiel	X	X	X
Meststoffenbak	X	X	X
Laadbak, sneeuw	X	X	X
Bakaanpasser	X	X	X
"4-in-1" bak	X	X	X
Cementpomp	X	X	X
Graver	X	X	X
Dozerblad	X	X	X
Dumpwagen	X	X	X
Klepelmaaier	X	X	X
Utiliteitsvorken	X	X	X
Grader	X	X	X
Landbouw/utiliteitsgrijper	X	X	X
Industriële grijper	X	X	X
Breekhamer	X	X	X
Egalisator	X	X	X
Hark met opvangbak	X	X	X
Mengbak	X	X	X
Maaier	X	X	X
Palletvork, standaard	X	X	X
Palletvork, hydraulisch	X	X	X
Asfaltfrees	X	X	X
Opbreekanden	X	X	X
Grondschraper	X	X	X
Sneeuwblad en V-vormig sneeuwblad	X	X	X
Sneeuwrees	X	X	X
Grasmatlegger	X	X	X
Powerhark	X	X	X
Zout- en zandstrooibak	X	X	X
Stabilisatoren, achteraan	X	X	X
Stalen rupsbanden	X	X	X
Boomstronkfrees	X	X	X
Bezem met opvangbak	X	X	X
Adapter driepuntskoppeling	X	X	X
Tuinrees	X	X	X
Tilt-Tach	X	X	X
Boomverplanter	X	X	X
Sleuvenverdichter	X	X	X
Sleuvengraver	X	X	X
Universeel frame	X	X	X
Trilwals	X	X	X
Waterkit	X	X	X
Sleuvenrees	X	X	X
Duwborstel	X	X	X
Bosnijder	X	X	X

Specificaties en ontwerp zijn zonder voorafgaande kennisgeving voor wijzigingen vatbaar. Het afgebeelde Bobcat-product behoort mogelijk niet tot de standaarduitrusting.



Bobcat®

