



Bobcat[®]

TR40250

Telescópicas



Prestaciones

| | |
|--|----------|
| Altura de elevación con estabilizadores | 24500 mm |
| Altura de elevación con neumáticos | 21100 mm |
| Capacidad nominal | 4000 kg |
| Capacidad (a máxima altura con estabilizadores) | 1700 kg |
| Capacidad (a máxima altura con neumáticos) | 1500 kg |
| Capacidad (a máximo alcance con estabilizadores) | 200 kg |
| Capacidad (a máximo alcance con neumáticos) | 400 kg |
| Máximo alcance con estabilizadores | 18410 mm |
| Máximo alcance con neumáticos | 13000 mm |

Pesos

| | |
|------------------|----------|
| Peso (sin carga) | 17500 kg |
|------------------|----------|

Tracción

| | |
|--|----------------|
| Neumáticos estándar | 18-R22,5 pulg. |
| Primera velocidad (marcha hacia delante/atrás) | 10 km/h |
| Segunda velocidad (marcha hacia delante/atrás) | 40 km/h |

Sistema de transmisión

| | |
|-----------------------|--|
| Transmisión | Sistema hidrostático con regulación hidráulica |
| Transmisión principal | Caja de engranajes de 2 velocidades |

Motor

| | |
|---|---------------------|
| Marca/Modelo | PERKINS / 1104D-ETA |
| Combustible / Refrigeración | Diésel / Líquida |
| Potencia nominal (DIN 6271) a 2200 r.p.m. | 106 kW (144 CV) |
| Par máximo a 1400 r.p.m. | 556 Nm |
| Número de cilindros | 4 |
| Cilindrada | 4,4 l |

Sistema hidráulico

| | |
|--------------------|---------------------------|
| Tipo de bomba | Bomba de engranajes doble |
| Presión de trabajo | 230 bares |

Ciclos de trabajo

| | |
|---|-----------|
| Tiempo de izado sin carga | 18,0 seg. |
| Tiempo de descenso sin carga | 13,0 seg. |
| Tiempo de retracción telescópica con alcance máximo y sin carga | 21,0 seg. |
| Tiempo de retracción telescópica con altura máxima y sin carga | 16,0 seg. |
| Tiempo de extracción telescópica con alcance máximo y sin carga | 28,0 seg. |
| Tiempo de extracción telescópica con altura máxima y sin carga | 27,0 seg. |

Frenos

| | |
|--------------------------|--|
| Freno del motor | Hidrostático |
| Freno de estacionamiento | Freno negativo con comando electrohidráulico en el eje trasero |

Capacidades de fluidos

| | |
|--|---------|
| Ejes y engranajes reductores delanteros/traseros | 10/10 l |
| Aceite del motor | 9 l |
| Depósito de combustible | 180 l |
| Depósito hidráulico | 270 l |

Equipamiento de serie

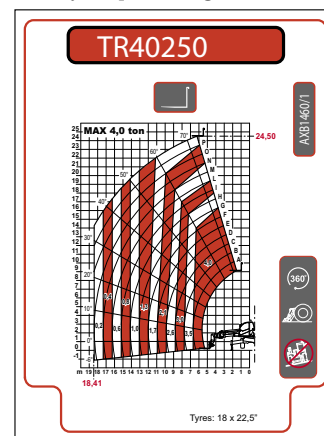
| | |
|---|--------------------------------------|
| Preparación para plataforma | Limpiaparabrisas delantero y trasero |
| Transmisión hidrostática | Asiento con suspensión |
| Suministro hidráulico de dos vías en el extremo de la pluma | Luces de carretera |
| Alarma de marcha atrás | |
| Tope de la pluma | |
| Tapón de combustible con cierre con llave | |
| Calefacción, sistema de desempañado y ventilación | |
| Chasis estrecho con bloqueo de implementos manual | |
| Cabina del operador ROPS/FOPS | |

Opciones

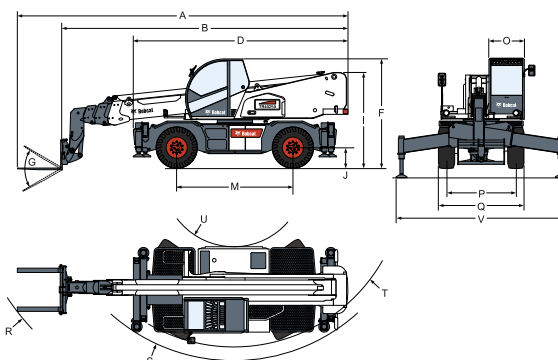
| | |
|---|--|
| Pintura especial | Contacto eléctrico en el cabezal de la pluma |
| Asiento neumático (obligatorio con segundo joystick de control) | Parasol |
| | Indicador de alineación de las ruedas |
| | Conjunto para bajas temperaturas |

Gráficos de carga

Con estabilizadores y horquillas, 90 grados



Dimensiones



| | | | | | |
|-----|---------|-----|---------|-----|---------|
| (A) | 9200 mm | (G) | 120° | (M) | 3250 mm |
| (B) | 8000 mm | (I) | 2667 mm | (O) | 980 mm |
| (D) | 6000 mm | (J) | 320 mm | (P) | 1920 mm |
| (F) | 3020 mm | | | (Q) | 2380 mm |
| | | | | (R) | 7140 mm |
| | | | | (S) | 5130 mm |
| | | | | (T) | 4750 mm |
| | | | | (U) | 1980 mm |



www.bobcat.eu