



**Bobcat**®

**T40140**

Teleskopen



## Leistungsdaten

Hubhöhe – auf Stabilisatoren	13610 mm
Hubhöhe – auf Reifen	13430 mm
Fahrbare Nutzlast	4000 kg
Nutzlast (bei max. Höhe – auf Stabilisatoren)	4000 kg
Nutzlast (bei max. Reichweite – auf Stabilisatoren)	1300 kg
Nutzlast (bei max. Höhe – auf Reifen)	2500 kg
Nutzlast (bei max. Reichweite – auf Reifen)	250 kg
Max. Reichweite – auf Stabilisatoren	9700 mm
Max. Reichweite – auf Reifen	9800 mm
Reißkraft	5000 daN

## Gewichte

Gewicht (unbeladen)	10000 kg
---------------------	----------

## Traktion

Standardreifen	BF GOODRICH 400/80x24
Langsame Fahrt (vorwärts/rückwärts)	0–8 km/h
Schnelle Fahrt (vorwärts/rückwärts)	0–30 km/h
Fahrbetriebsarten	Direktantrieb / Progressiver Antrieb

## Antrieb

Getriebe	Hydrostatisch mit elektronischer Regelung
Hauptantrieb	Zwei-Stufen Hydrostatikmotor

## Motor

Fabrikat / Modell	PERKINS / 1104D-44TA Turbo
Kraftstoff / Kühlung	Diesel / Wasser
Nennleistung (DIN 6271) bei 2200 U/min	74,5 kW (100 PS)
Maximales Drehmoment bei 1400 U/min	410 Nm
Anzahl Zylinder	4
Hubraum	4,4 l

## Hydrauliksystem

Pumpentyp	Zahnradpumpe mit LS-Ventil
Kombinierte Förderleistung	135 l/min
Betriebsdruck	250 bar

## Taktzeiten

Anheben – ohne Last	13,0 s
Absenken – ohne Last	7,2 s
Teleskopeinfahrdauer bei max. Reichweite – ohne Last	12,4 s
Teleskopeinfahrdauer bei max. Höhe – ohne Last	11,0 s
Teleskopausfahrdauer bis max. Reichweite – ohne Last	19,3 s
Teleskopausfahrdauer bis max. Höhe – ohne Last	19,2 s

## Bremsen

Motorbremse	Hydrostatisch
Feststell- und Notbremse	Negativbremse mit hydraulischer Steuerung

## Füllmengen

Achsen und Untersetzungsgetriebe vorne/hinten	11,9 / 11,4 l
Motoröl	8,5 l
Kraftstofftank	140 l
Hydraulikölbehälter	77 l

## Standardmerkmale

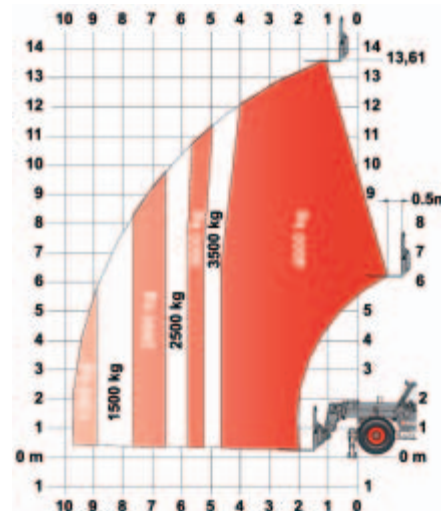
Überlast-Abschaltung (Aggravating Movements Arrester, AMA)  
 Hydrostatikantrieb  
 Fahrerkabine mit ROPS/FOPS  
 Heizung, Anti-Beschlag und Lüftung  
 Scheibenwaschanlage/-wischer vorne und hinten  
 Federsitz  
 Zwei-Wege-Zusatzhydraulik am Auslegerende  
 Schmäler Montagerahmen für Anbaugeräte  
 Mechanische Verriegelung des Anbaugeräts

## Sonderausstattung

Rückfahralarm  
 Zweite Zusatzhydraulik am Ausleger  
 Fahrerkabine mit Klimaanlage  
 Vorinstallation für Arbeitsbühne  
 Gelbe Rundum-Kennleuchte  
 Kühlgebläse-Umkehr für Reinigungszwecke  
 Arbeitsscheinwerfer am Ausleger  
 Hydraulische Verriegelung des Anbaugeräts  
 Gabelkopf und Stromanschluss  
 Dachscheibenwischer  
 Schutzgitter für die Frontscheibe  
 Funk-Fernsteuerung  
 Umgehung der Getriebesperre  
 Reifen vom Typ DUNLOP 400/80x24 153B T37 TL

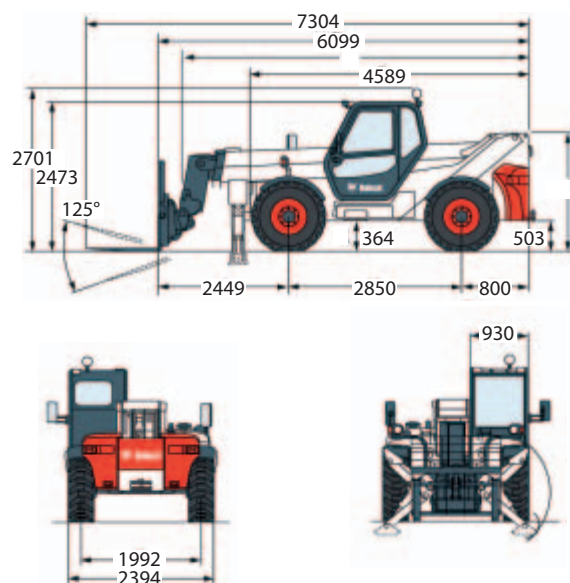
## Lastdiagramm

Mit Gabeln und Reifen vom Typ BF GOODRICH 400/80x24 (Standard) oder DUNLOP 400/80x24 – auf Stabilisatoren



## Abmessungen

Alle Abmessungen sind in mm.



www.bobcat.eu



# Bobcat®

Änderungen der technischen Daten und Konstruktionsänderungen vorbehalten - Bilder von Bobcat-Maschinen zeigen nicht unbedingt die Standardausrüstung.

